



ZEMBE

***TABELA
DE
PREÇOS***

SOCOMECC
2011/01

NOTAS

COMO M

Gama descontinuada, substituída pela gama **Sirco M**

SIRCO VM

Gama descontinuada ficando disponíveis apenas os calibres 200 e 250A, e os restantes calibres substituídos pelo **Sirco M** e **Sirco MV**

SIRCO REDUZIDO

Gama descontinuada, sendo substituída pelo **Sirco M** e **Sirco MV**

INDICE

◆ INTERRUPTORES-SECCIONADORES	Pag.
COMO M 20-100A e acessórios	4
SIRCO M e SIRCO MV e acessórios	7
IDE 32-160A e acessórios	11
SIRCO VM 32-200A e acessórios	16
SIRCO 40-4000A e acessórios	19
SIDERMAT 250-1800A e acessórios	23
◆ COMUTADORES-INVERSORES	
COMO C 25-100A e acessórios	26
COMUTADOR SIRCO VM1 63-125A e acessórios	29
SIRCOVER MANUAL (I-0-II) 125-3200A	32
SIRCOVER BY-PASS SOBREPOSIÇÃO CONTACTOS (I-I+II-II) 125-1600A	33
SIRCOVER BY-PASS (I-0-II) 125-1600A	34
COMUTADOR MOTORIZADO ATyS M 3 63-160A	38
COMUTADOR MOTORIZADO ATyS M 6 63-160A	38
COMUTADOR MOTORIZADO ATyS 3s 125-3200A	39
COMUTADOR MOTORIZADO ATyS 3e 125-3200A	39
COMUTADOR MOTORIZADO ATyS 6e 125-3200A	40
COMUTADOR MOTORIZADO ATyS 6m 125-3200A	40
ACESSÓRIOS PARA COMUTADORES MOTORIZADOS ATyS M e ATyS	41
◆ INTERRUPTORES-FUSIVEIS	
FUSERBLOC 25-1250A e acessórios	46
FUSOMAT 250-1250A e acessórios	51
◆ CONTROLE E PROTECÇÃO	
MULTIS	54
SISTEMA COUNTIS	55
SISTEMA DIRIS	57
RELÉ DIFERENCIAL RESYS	58
TOROS DIFERENCIAIS	60
◆ MONTAGEM E CABLAGEM	
SUPORTES DE BARRAMENTO	61

***PREÇOS SUJEITOS A I.V.A.
PREÇOS SUJEITOS A ALTERAÇÃO SEM AVISO PRÉVIO***

INTERRUPTORES-SECCIONADORES

INTERRUPTORES MODULARES COMO M 20-100A

Gama descontinuada, substituída pela gama **Sirco M**



A) INTERRUPTORES COMO M1

MONTAGEM BASE

REFERÊNCIA	DESIGNAÇÃO	P.U. €
24103001	INTERRUPTOR COMO M1 3X20A MONTAGEM BASE	19,00
24103002	INTERRUPTOR COMO M1 3X25A MONTAGEM BASE	19,50
24103003	INTERRUPTOR COMO M1 3X32A MONTAGEM BASE	20,00
24103004	INTERRUPTOR COMO M1 3X40A MONTAGEM BASE	21,00
24103005	INTERRUPTOR COMO M1 3X63A MONTAGEM BASE	21,00

MONTAGEM ESPELHO

REFERÊNCIA	DESIGNAÇÃO	P.U. €
24203001	INTERRUPTOR COMO M1 3X20A MONTAGEM ESPELHO	26,00
24203002	INTERRUPTOR COMO M1 3X25A MONTAGEM ESPELHO	27,50
24203003	INTERRUPTOR COMO M1 3X32A MONTAGEM ESPELHO	28,50
24203004	INTERRUPTOR COMO M1 3X40A MONTAGEM ESPELHO	29,00
24203005	INTERRUPTOR COMO M1 3X63A MONTAGEM ESPELHO	31,00

B) INTERRUPTORES COMO M2

MONTAGEM BASE

REFERÊNCIA	DESIGNAÇÃO	P.U. €
24103006	INTERRUPTOR COMO M2 3X63A MONTAGEM BASE	33,50
24103008	INTERRUPTOR COMO M2 3X80A MONTAGEM BASE	34,50
24103010	INTERRUPTOR COMO M2 3X100A MONTAGEM BASE	43,50

C) PUNHOS PARA INTERRUPTORES COMO M1 E M2*PUNHOS EXTERIORES*

REFERÊNCIA	DESIGNAÇÃO	P.U. €
24190211	PUNHO EXT. TIPO M NG P/CAD INT. COMO M1 E M2 20-100A MONT. BAS/ESP IP54	8,50
24190311	PUNHO EXT. TIPO M NG P/CAD INT. COMO M1 E M2 20-100A MONT. BAS/ESP IP65	9,00
24190411	PUNHO EXT. TIPO M VM/AM INT. COMO M1 E M2 20-100A MONT. BAS/ESP IP65	11,00
24191011	PUNHO EXT. TIPO D NG INT. COMO M1 E M2 20-100A MONT. BASE ROTATIVO IP54	21,00
24191111	PUNHO EXT. TIPO D VM/AM INT. COMO M1 E M2 20-100A MONT. BASE ROTATIVO IP54	22,00
24291010	PUNHO EXT. TIPO D NG INT. COMO M1 E M2 20-100A MONTAGEM ESP IP54	21,00
24291011	PUNHO EXT. TIPO D VM/AM INT. COMO M1 E M2 20-100A MONTAGEM ESP IP54	22,00
14112111	PUNHO EXT. TIPO S1 NG INT. COMO M1 E M2 20-100A MONTAGEM BASE IP55	28,50
14132111	PUNHO EXT. TIPO S1 NG INT. COMO M1 E M2 20-100A MONTAGEM BASE IP65	32,50
14142111	PUNHO EXT. TIPO S1 VM/AM INT. COMO M1 E M2 20-100A MONTAGEM BASE IP65	38,50

PUNHOS DIRECTOS

REFERÊNCIA	DESIGNAÇÃO	P.U. €
24190111	PUNHO DIRECTO NEGRO INT. COMO M1 20-63A MONTAGEM BASE	4,00
24190112	PUNHO DIRECTO NEGRO INT. COMO M2 63-100A MONTAGEM BASE	5,00
24190113	PUNHO DIRECTO VM/AM INT. COMO M1 20-63A MONTAGEM BASE	5,00
24190114	PUNHO DIRECTO VM/AM INT. COMO M2 63-100A MONTAGEM BASE	5,00

D) EIXO PARA INTERRUPTORES COMO M1 E M2 (FIXAÇÃO BASE)

REFERÊNCIA	DESIGNAÇÃO	P.U. €
24993005	EIXO TIPO M 55mm INTERRUPTOR COMO M1 E M2 20-100A	4,50
24993015	EIXO TIPO M 150mm INTERRUPTOR COMO M1 E M2 20-100A	5,00
24993020	EIXO TIPO M 200mm INTERRUPTOR COMO M1 E M2 20-100A	7,00
24993030	EIXO TIPO M 300mm INTERRUPTOR COMO M1 E M2 20-100A	7,50
24992115	EIXO TIPO D 150mm INTERRUPTOR COMO M1 E M2 20-100A	12,50
24992120	EIXO TIPO D 200mm INTERRUPTOR COMO M1 E M2 20-100A	9,50
24992130	EIXO TIPO D 300mm INTERRUPTOR COMO M1 E M2 20-100A	12,00
14020520	EIXO TIPO S 200mm INTERRUPTOR COMO M1 E M2 20-100A	13,00
14020532	EIXO TIPO S 320mm INTERRUPTOR COMO M1 E M2 20-100A	16,00

E) CONTACTOS AUXILIARES PARA INTERRUPTORES COMO M1 E M2

REFERÊNCIA	DESIGNAÇÃO	P.U. €
24190001	CONTACTO AUXILIAR O+F INTERRUPTOR COMO M1/M2 20-100A MONT. BASE	21,00
24290001	CONTACTO AUXILIAR O+F INTERRUPTOR COMO M1 20-63A MONT.ESP.	21,00

F) TAPA BORNES POSTERIOR/ANTERIOR PARA INTERRUPTORES COMO M1 E M2

REFERÊNCIA	DESIGNAÇÃO	P.U. €
24094305	TAPA BORNES POST/ANT INT. COMO M1 20-63A 3P MONTAGEM BAS/ESP	9,00
24094105	TAPA BORNES POST/ANT INT. COMO M1 20-63A 1P MONTAGEM BASE	4,50
24094311	TAPA BORNES POST/ANT INT. COMO M2 63-100A 3P MONTAGEM BAS/ESP	10,00
24094111	TAPA BORNES POST/ANT INT. COMO M2 63-100A 1P MONTAGEM BASE	6,00

G) POLOS ADICIONAIS PARA INTERRUPTORES COMO M1 E M2*MONTAGEM BASE*

REFERÊNCIA	DESIGNAÇÃO	P.U. €
24101001	POLO ADICIONAL INT. COMO M1 20A MONTAGEM BASE	11,00
24101002	POLO ADICIONAL INT. COMO M1 25A MONTAGEM BASE	11,00
24101003	POLO ADICIONAL INT. COMO M1 32A MONTAGEM BASE	11,50
24101004	POLO ADICIONAL INT. COMO M1 40A MONTAGEM BASE	11,50
24101005	POLO ADICIONAL INT. COMO M1 63A MONTAGEM BASE	12,00
24101006	POLO ADICIONAL INT. COMO M2 63A MONTAGEM BASE	13,00
24101008	POLO ADICIONAL INT. COMO M2 80A MONTAGEM BASE	13,50
24101010	POLO ADICIONAL INT. COMO M2 100A MONTAGEM BASE	14,00
24105005	POLO NEUTRO NÃO CORTADO INT. COMO M1 20-63A MONTAGEM BASE	10,00
24105011	POLO NEUTRO NÃO CORTADO INT. COMO M2 63-100A MONTAGEM BASE	12,00
24109005	POLO ADICIONAL NÃO CORTADO INT. COMO M1 20-63A MONTAGEM BASE	10,00
24109011	POLO ADICIONAL NÃO CORTADO INT. COMO M2 63-100A MONTAGEM BASE	12,00

MONTAGEM ESPELHO

REFERÊNCIA	DESIGNAÇÃO	P.U. €
24201001	POLO ADICIONAL INT. COMO M1 20A MONTAGEM ESPELHO	11,00
24201002	POLO ADICIONAL INT. COMO M1 25A MONTAGEM ESPELHO	11,00
24201003	POLO ADICIONAL INT. COMO M1 32A MONTAGEM ESPELHO	11,50
24201004	POLO ADICIONAL INT. COMO M1 40A MONTAGEM ESPELHO	12,00
24201005	POLO ADICIONAL INT. COMO M1 63A MONTAGEM ESPELHO	30,00
24205005	POLO NEUTRO NÃO CORTADO INT. COMO M1 20-63A MONTAGEM ESPELHO	11,00
24209005	POLO ADICIONAL NÃO CORTADO INT. COMO M1 20-63A MONTAGEM ESPELHO	11,00

INTERRUPTORES-SECCIONADORES

INTERRUPTORES *SIRCO M* 16-125A



A) SIRCO M 40-80A COM PUNHO DIRECTO TIPO ALAVANCA

REFERÊNCIA	DESIGNAÇÃO	P.U. €
22053000	INTERRUPTOR SIRCO M 3X16A COM PUNHO DIRECTO TIPO ALAVANCA	15,00
22053001	INTERRUPTOR SIRCO M 3X20A COM PUNHO DIRECTO TIPO ALAVANCA	16,50
22053002	INTERRUPTOR SIRCO M 3X25A COM PUNHO DIRECTO TIPO ALAVANCA	17,00
22053003	INTERRUPTOR SIRCO M 3X32A COM PUNHO DIRECTO TIPO ALAVANCA	20,00
22053004	INTERRUPTOR SIRCO M 3X40A COM PUNHO DIRECTO TIPO ALAVANCA	22,00
22053006	INTERRUPTOR SIRCO M 3X63A COM PUNHO DIRECTO TIPO ALAVANCA	35,00
22053008	INTERRUPTOR SIRCO M 3X80A COM PUNHO DIRECTO TIPO ALAVANCA	37,00

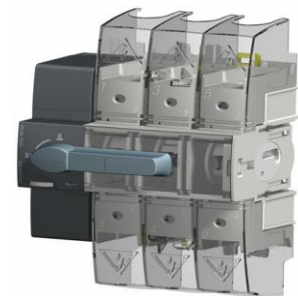


B) SIRCO M 16-125A (aparelho sem punho)

REFERÊNCIA	DESIGNAÇÃO	P.U. €
22003000	INTERRUPTOR SIRCO M 3X16A (aparelho sem punho)	14,00
22003001	INTERRUPTOR SIRCO M 3X20A (aparelho sem punho)	15,00
22003002	INTERRUPTOR SIRCO M 3X25A (aparelho sem punho)	15,50
22003003	INTERRUPTOR SIRCO M 3X32A (aparelho sem punho)	18,50
22003004	INTERRUPTOR SIRCO M 3X40A (aparelho sem punho)	20,00
22003006	INTERRUPTOR SIRCO M 3X63A (aparelho sem punho)	32,00
22003008	INTERRUPTOR SIRCO M 3X80A (aparelho sem punho)	33,50
22003010	INTERRUPTOR SIRCO M 3X100A (aparelho sem punho)	47,50
22003011	INTERRUPTOR SIRCO M 3X125A (aparelho sem punho)	55,00

C) SIRCO MV 100-160A

TRIPOLARES



REFERÊNCIA	DESIGNAÇÃO	P.U. €
22003110	INTERRUPTOR SIRCO MV 3X100A	55,50
22003012	INTERRUPTOR SIRCO MV 3X125A	62,50
22003016	INTERRUPTOR SIRCO MV 3X160A	78,50

TETRAPOLARES

REFERÊNCIA	DESIGNAÇÃO	P.U. €
22004110	INTERRUPTOR SIRCO MV 4X100A	75,00
22004012	INTERRUPTOR SIRCO MV 4X125A	84,50
22004016	INTERRUPTOR SIRCO MV 4X160A	93,00

D) PUNHOS PARA INTERRUPTORES SIRCO M E SIRCO MV

DIRECTOS

REFERÊNCIA	DESIGNAÇÃO	P.U. €
22995012	PUNHO DIRECTO TIPO M00 AZUL INT. SIRCO M 16-80A	2,50
22995032	PUNHO DIRECTO TIPO M01 AZUL INT. SIRCO M 100-125A	3,00
22995022	PUNHO DIRECTO TIPO M0 AZUL INT. SIRCO MV 100-160A	4,00

EXTERIORES COMANDO FRONTAL E LATERAL DIREITO

REFERÊNCIA	DESIGNAÇÃO	P.U. €
14711111	PUNHO EXTERIOR FR/LAT DIR. TIPO S00 NG INT. SIRCO M 16-80A IP55	5,50
14731111	PUNHO EXTERIOR FR/LAT DIR. TIPO S00 NG INT. SIRCO M 16-80A IP65	6,00
14741111	PUNHO EXTERIOR FR/LAT DIR. TIPO S00 VM/AM INT. SIRCO M 16-80A IP65	6,00
14811111	PUNHO EXTERIOR FR/LAT DIR. TIPO S0 NG INT. SIRCO M 100-125A IP55	8,50
14831111	PUNHO EXTERIOR FR/LAT DIR. TIPO S0 NG INT. SIRCO M 100-125A IP65	9,00
14841111	PUNHO EXTERIOR FR/LAT DIR. TIPO S0 VM/AM INT. SIRCO M 100-125A IP65	9,00
14910111	PUNHO EXTERIOR FR/LAT DIR. TIPO S0 NG INT. SIRCO MV 100-160A IP55	9,00
14930111	PUNHO EXTERIOR FR/LAT DIR. TIPO S0 NG INT. SIRCO MV 100-160A IP65	9,00
14940111	PUNHO EXTERIOR FR/LAT DIR. TIPO S0 VM/AM INT. SIRCO MV 100-160A IP65	9,00

EXTERIORES COMANDO LATERAL ESQUERDO

REFERÊNCIA	DESIGNAÇÃO	P.U. €
147A5111	PUNHO EXTERIOR LAT ESQ. TIPO S00 NG INT. SIRCO M 16-80A IP65	6,00
147B5111	PUNHO EXTERIOR LAT ESQ. TIPO S00 VM/AM INT. SIRCO M 16-80A IP65	6,00
148A5111	PUNHO EXTERIOR LAT ESQ. TIPO S0 NG INT. SIRCO M 100-125A IP65	9,00
148B5111	PUNHO EXTERIOR LAT ESQ. TIPO S0 VM/AM INT. SIRCO M 100-125A IP65	9,00
149A9111	PUNHO EXTERIOR LAT ESQ. TIPO S0 NG INT. SIRCO MV 125-160A IP65	9,00
149B9111	PUNHO EXTERIOR LAT ESQ. TIPO S0 VM/AM INT. SIRCO MV 100-160A IP65	9,00

EXTERIORES COMANDO FRONTAL COMUTADOR I-0-II E COMUTADOR I-1+II-II

REFERÊNCIA	DESIGNAÇÃO	P.U. €
14731113	PUNHO EXTERIOR FR TIPO S00 NG I-0-II INT. SIRCO M 16-80A IP65	6,00
14731114	PUNHO EXTERIOR FR TIPO S00 NG I-1+II-II INT. SIRCO M 16-80A IP65	6,00

E) EIXOS PARA INTERRUPTORES SIRCO M E SIRCO MV

REFERÊNCIA	DESIGNAÇÃO	P.U. €
14070515	EIXO 150mm INTERRUPTOR SIRCO M 16-125A	4,00
14070520	EIXO 200mm INTERRUPTOR SIRCO M 16-125A	4,00
14070532	EIXO 320mm INTERRUPTOR SIRCO M 16-125A	4,50
14090615	EIXO 150mm INTERRUPTOR SIRCO MV 100-160A	6,50
14090620	EIXO 200mm INTERRUPTOR SIRCO MV 100-160A	7,50
14090632	EIXO 320mm INTERRUPTOR SIRCO MV 100-160A	8,00

F) POLOS ADICIONAIS PARA INTERRUPTORES SIRCO M 16-125A

POLO PRINCIPAL

REFERÊNCIA	DESIGNAÇÃO	P.U. €
22001000	POLO PRINCIPAL CORTADO PARA INT. SIRCO M 16A	5,50
22001001	POLO PRINCIPAL CORTADO PARA INT. SIRCO M 20A	5,50
22001002	POLO PRINCIPAL CORTADO PARA INT. SIRCO M 25A	6,00
22001003	POLO PRINCIPAL CORTADO PARA INT. SIRCO M 32A	7,00
22001004	POLO PRINCIPAL CORTADO PARA INT. SIRCO M 40A	7,50
22001006	POLO PRINCIPAL CORTADO PARA INT. SIRCO M 63A	11,00
22001008	POLO PRINCIPAL CORTADO PARA INT. SIRCO M 80A	11,50
22001010	POLO PRINCIPAL CORTADO PARA INT. SIRCO M 100A	15,50
22001011	POLO PRINCIPAL CORTADO PARA INT. SIRCO M 125A	17,00

POLO DE NEUTRO

REFERÊNCIA	DESIGNAÇÃO	P.U. €
22005005	POLO DE NEUTRO NÃO CORTADO PARA INT. SIRCO M 16-40A	7,00
22005009	POLO DE NEUTRO NÃO CORTADO PARA INT. SIRCO M 63-80A	11,50
22005011	POLO DE NEUTRO NÃO CORTADO PARA INT. SIRCO M 100-125A	15,50

POLO DE TERRA

REFERÊNCIA	DESIGNAÇÃO	P.U. €
22009005	POLO DE TERRA NÃO CORTADO PARA INT. SIRCO M 16-40A	7,00
22009009	POLO DE TERRA NÃO CORTADO PARA INT. SIRCO M 63-80A	11,50
22009011	POLO DE TERRA NÃO CORTADO PARA INT. SIRCO M 100-125A	15,50

G) CONTACTOS AUXILIARES SIRCOM E SIRCO MV

REFERÊNCIA	DESIGNAÇÃO	P.U. €
22990001	CONTACTO AUX. TIPO M PRECORTE E SINALIZAÇÃO O+F SIRCO M 16-125A	10,00
22990011	CONTACTO AUX. TIPO M PRECORTE E SINALIZAÇÃO 2F SIRCO M 16-125A	10,00
22990001	CONTACTO AUX. TIPO M SINALIZAÇÃO O+F SIRCO MV 100-160A	10,00
22990011	CONTACTO AUX. TIPO M SINALIZAÇÃO 2F SIRCO MV 100-160A	10,00
39990701	CONTACTO AUX. TIPO U PRECORTE F SIRCO MV 100-160A	9,00
39990702	CONTACTO AUX. TIPO U PRECORTE O SIRCO MV 100-160A	9,50

H) TAPA BORNES SIRCO M E SIRCO MV

REFERÊNCIA	DESIGNAÇÃO	P.U. €
22941005	JOGO TAPA BORNES POSTERIOR/ANTERIOR SIRCO M 1P 16-40A	2,00
22943005	JOGO TAPA BORNES POSTERIOR/ANTERIOR SIRCO M 3P 16-40A	3,50
22941009	JOGO TAPA BORNES POSTERIOR/ANTERIOR SIRCO M 1P 63-80A	2,00
22943009	JOGO TAPA BORNES POSTERIOR/ANTERIOR SIRCO M 3P 63-80A	4,00
22941011	JOGO TAPA BORNES POSTERIOR/ANTERIOR SIRCO M 1P 100-125A	2,50
22943016	JOGO TAPA BORNES POST/ANT SIRCO M 3P 100-125A E SIRCO MV 3P 100-160A	4,50
22944016	JOGO TAPA BORNES POSTERIOR/ANTERIOR SIRCO MV 4P 100-160A	5,50

I) ESPELHO DE COMANDO SIRCO M

REFERÊNCIA	DESIGNAÇÃO	P.U. €
22696009	ESPELHO DE COMANDO P/INTERRUPTOR 6/8 P SIRCO M 16-80A	15,50
22096009	ESPELHO DE COMANDO P/COMUTADOR I-0-II SIRCO M 16-80A	17,50
22996009	ESPELHO DE COMANDO P/COMUTADOR I-I+II-II SIRCO M 16-80A	22,00

J) KIT DE MONTAGEM À PORTA

REFERÊNCIA	DESIGNAÇÃO	P.U. €
22993309	KIT DE MONTAGEM À PORTA SIRCO M 16-80A	5,00

INTERRUPTORES-SECCIONADORES

INTERRUPTORES MODULARES ABERTURA À DISTÂNCIA IDE 32-160A



A) EQUIPADOS COM BOBINE DE EMISSÃO DE CORRENTE 230V AC

MONTAGEM BASE

TRIPOLARES

REFERÊNCIA	DESIGNAÇÃO	P.U. €
12803004	INTERRUPTOR IDE 3X40A BOBINE EMISSÃO 230V AC MONTAGEM BASE	156,00
12803007	INTERRUPTOR IDE 3X63A BOBINE EMISSÃO 230V AC MONTAGEM BASE	177,00
12803013	INTERRUPTOR IDE 3X125A BOBINE EMISSÃO 230V AC MONT. BASE	285,50
12803016	INTERRUPTOR IDE 3X160A BOBINE EMISSÃO 230V AC MONT. BASE	353,00

TETRAPOLARES

REFERÊNCIA	DESIGNAÇÃO	P.U. €
12804004	INTERRUPTOR IDE 4X40A BOBINE EMISSÃO 230V AC MONTAGEM BASE	187,00
12804007	INTERRUPTOR IDE 4X63A BOBINE EMISSÃO 230V AC MONTAGEM BASE	231,50
12804013	INTERRUPTOR IDE 4X125A BOBINE EMISSÃO 230V AC MONT. BASE	305,50
12804016	INTERRUPTOR IDE 4X160A BOBINE EMISSÃO 230V AC MONT. BASE	414,00

MONTAGEM ESPELHO

TRIPOLARES

REFERÊNCIA	DESIGNAÇÃO	P.U. €
12303004	INTERRUPTOR IDE 3X40A BOBINE EMISSÃO 230V AC MONT. ESPELHO	165,50
12303007	INTERRUPTOR IDE 3X63A BOBINE EMISSÃO 230V AC MONT. ESPELHO	172,50
12303013	INTERRUPTOR IDE 3X125A BOBINE EMISSÃO 230V AC MONT. ESP.	273,00
12303016	INTERRUPTOR IDE 3X160A BOBINE EMISSÃO 230V AC MONT. ESP.	379,50

TETRAPOLARES

REFERÊNCIA	DESIGNAÇÃO	P.U. €
12304004	INTERRUPTOR IDE 4X40A BOBINE EMISSÃO 230V AC MONT. ESPELHO	181,00
12304007	INTERRUPTOR IDE 4X63A BOBINE EMISSÃO 230V AC MONT. ESPELHO	201,00
12304013	INTERRUPTOR IDE 4X125A BOBINE EMISSÃO 230V AC MONT. ESP.	307,00
12304016	INTERRUPTOR IDE 4X160A BOBINE EMISSÃO 230V AC MONT. ESP.	448,00

B) EQUIPADOS COM BOBINE DE EMISSÃO DE CORRENTE 400V AC**MONTAGEM BASE***TRIPOLARES*

REFERÊNCIA	DESIGNAÇÃO	P.U. €
12903004	INTERRUPTOR IDE 3X40A BOBINE EMISSÃO 400V AC MONTAGEM BASE	156,00
12903007	INTERRUPTOR IDE 3X63A BOBINE EMISSÃO 400V AC MONTAGEM BASE	174,50
12903013	INTERRUPTOR IDE 3X125A BOBINE EMISSÃO 400V AC MONT. BASE	285,50
12903016	INTERRUPTOR IDE 3X160A BOBINE EMISSÃO 400V AC MONT. BASE	353,00

TETRAPOLARES

REFERÊNCIA	DESIGNAÇÃO	P.U. €
12904004	INTERRUPTOR IDE 4X40A BOBINE EMISSÃO 400V AC MONTAGEM BASE	173,00
12904007	INTERRUPTOR IDE 4X63A BOBINE EMISSÃO 400V AC MONTAGEM BASE	231,50
12904013	INTERRUPTOR IDE 4X125A BOBINE EMISSÃO 400V AC MONT. BASE	305,50
12904016	INTERRUPTOR IDE 4X160A BOBINE EMISSÃO 400V AC MONT. BASE	414,00

MONTAGEM ESPELHO*TRIPOLARES*

REFERÊNCIA	DESIGNAÇÃO	P.U. €
12403004	INTERRUPTOR IDE 3X40A BOBINE EMISSÃO 400V AC MONT. ESPELHO	165,50
12403007	INTERRUPTOR IDE 3X63A BOBINE EMISSÃO 400V AC MONT. ESPELHO	173,50
12403013	INTERRUPTOR IDE 3X125A BOBINE EMISSÃO 400V AC MONT. ESP.	273,00
12403016	INTERRUPTOR IDE 3X160A BOBINE EMISSÃO 400V AC MONT. ESP.	381,00

TETRAPOLARES

REFERÊNCIA	DESIGNAÇÃO	P.U. €
12404004	INTERRUPTOR IDE 4X40A BOBINE EMISSÃO 400V AC MONT. ESPELHO	181,00
12404007	INTERRUPTOR IDE 4X63A BOBINE EMISSÃO 400V AC MONT. ESPELHO	179,50
12404013	INTERRUPTOR IDE 4X125A BOBINE EMISSÃO 400V AC MONT. ESP.	315,00
12404016	INTERRUPTOR IDE 4X160A BOBINE EMISSÃO 400V AC MONT. ESP.	448,00

C) EQUIPADOS COM BOBINE DE FALTA DE TENSÃO 230V AC**MONTAGEM BASE***TRIPOLARES*

REFERÊNCIA	DESIGNAÇÃO	P.U. €
12603003	INTERRUPTOR IDE 3X32A BOBINE FALTA TENSÃO 230V AC MONT. BASE	129,50
12603004	INTERRUPTOR IDE 3X40A BOBINE FALTA TENSÃO 230V AC MONT. BASE	156,00

12603007	INTERRUPTOR IDE 3X63A BOBINE FALTA TENSÃO 230V AC MONT. BASE	171,00
12603013	INTERRUPTOR IDE 3X125A BOBINE FALTA TENSÃO 230V AC MONT. BASE	273,00
12603016	INTERRUPTOR IDE 3X160A BOBINE FALTA TENSÃO 230V AC MONT. BASE	353,00

TETRAPOLARES

REFERÊNCIA	DESIGNAÇÃO	P.U. €
12604004	INTERRUPTOR IDE 4X40A BOBINE FALTA TENSÃO 230V AC MONT. BASE	173,00
12604007	INTERRUPTOR IDE 4X63A BOBINE FALTA TENSÃO 230V AC MONT. BASE	198,00
12604013	INTERRUPTOR IDE 4X125A BOBINE FALTA TENSÃO 230V AC MONT. BASE	307,00
12604016	INTERRUPTOR IDE 4X160A BOBINE FALTA TENSÃO 230V AC MONT. BASE	425,50

MONTAGEM ESPELHO

TRIPOLARES

REFERÊNCIA	DESIGNAÇÃO	P.U. €
12103003	INTERRUPTOR IDE 3X32A BOBINE FALTA TENSÃO 230V AC MONT. ESP.	112,50
12103004	INTERRUPTOR IDE 3X40A BOBINE FALTA TENSÃO 230V AC MONT. ESP.	165,50
12103007	INTERRUPTOR IDE 3X63A BOBINE FALTA TENSÃO 230V AC MONT. ESP.	173,50
12103013	INTERRUPTOR IDE 3X125A BOBINE FALTA TENSÃO 230V AC MONT. ESP.	273,00
12103016	INTERRUPTOR IDE 3X160A BOBINE FALTA TENSÃO 230V AC MONT. ESP.	379,50

TETRAPOLARES

REFERÊNCIA	DESIGNAÇÃO	P.U. €
12104004	INTERRUPTOR IDE 4X40A BOBINE FALTA TENSÃO 230V AC MONT. ESP.	181,00
12104007	INTERRUPTOR IDE 4X63A BOBINE FALTA TENSÃO 230V AC MONT. ESP.	201,50
12104013	INTERRUPTOR IDE 4X125A BOBINE FALTA TENSÃO 230V AC MONT. ESP.	307,00
12104016	INTERRUPTOR IDE 4X160A BOBINE FALTA TENSÃO 230V AC MONT. ESP.	450,00

D) EQUIPADOS COM BOBINE DE FALTA DE TENSÃO 400V AC

MONTAGEM BASE

TRIPOLARES

REFERÊNCIA	DESIGNAÇÃO	P.U. €
12703003	INTERRUPTOR IDE 3X32A BOBINE FALTA TENSÃO 400V AC MONT. BASE	129,50
12703004	INTERRUPTOR IDE 3X40A BOBINE FALTA TENSÃO 400V AC MONT. BASE	156,00
12703007	INTERRUPTOR IDE 3X63A BOBINE FALTA TENSÃO 400V AC MONT. BASE	178,00
12703013	INTERRUPTOR IDE 3X125A BOBINE FALTA TENSÃO 400V AC MONT. BASE	273,00
12703016	INTERRUPTOR IDE 3X160A BOBINE FALTA TENSÃO 400V AC MONT. BASE	353,00

TETRAPOLARES

REFERÊNCIA	DESIGNAÇÃO	P.U. €
12704004	INTERRUPTOR IDE 4X40A BOBINE FALTA TENSÃO 400V AC MONT. BASE	173,00
12704007	INTERRUPTOR IDE 4X63A BOBINE FALTA TENSÃO 400V AC MONT. BASE	207,00
12704013	INTERRUPTOR IDE 4X125A BOBINE FALTA TENSÃO 400V AC MONT. BASE	307,00
12704016	INTERRUPTOR IDE 4X160A BOBINE FALTA TENSÃO 400V AC MONT. BASE	426,50

MONTAGEM ESPELHO

TRIPOLARES

REFERÊNCIA	DESIGNAÇÃO	P.U. €
12203003	INTERRUPTOR IDE 3X32A BOBINE FALTA TENSÃO 400V AC MONT. ESP.	112,50
12203004	INTERRUPTOR IDE 3X40A BOBINE FALTA TENSÃO 400V AC MONT. ESP.	165,50
12203007	INTERRUPTOR IDE 3X63A BOBINE FALTA TENSÃO 400V AC MONT. ESP.	183,50
12203013	INTERRUPTOR IDE 3X125A BOBINE FALTA TENSÃO 400V AC MONT. ESP.	273,00
12203016	INTERRUPTOR IDE 3X160A BOBINE FALTA TENSÃO 400V AC MONT. ESP.	381,00

TETRAPOLARES

REFERÊNCIA	DESIGNAÇÃO	P.U. €
12204004	INTERRUPTOR IDE 4X40A BOBINE FALTA TENSÃO 230V AC MONT. ESP.	181,00
12204007	INTERRUPTOR IDE 4X63A BOBINE FALTA TENSÃO 230V AC MONT. ESP.	209,50
12204013	INTERRUPTOR IDE 4X125A BOBINE FALTA TENSÃO 230V AC MONT. ESP.	307,00
12204016	INTERRUPTOR IDE 4X160A BOBINE FALTA TENSÃO 230V AC MONT. ESP.	449,50

E) PUNHOS PARA INTERRUPTORES IDE 32-160A

COMANDO FRONTAL DIRECTO

REFERÊNCIA	DESIGNAÇÃO	P.U. €
12995012	PUNHO DIRECTO NG INT. IDE 32A MONT. BAS/ESP	22,50
12995013	PUNHO DIRECTO VM/AM INT. IDE 32A MONT. BAS/ESP	23,50
12996142	PUNHO DIRECTO MODULAR NG INT. IDE 40-63A MONT. BASE	8,50
12996143	PUNHO DIRECTO MODULAR VM/AM INT. IDE 40-63A MONT. BASE	9,00
12995022	PUNHO DIRECTO NG INT. IDE 40-63A MONT. ESP.	28,50
12995023	PUNHO DIRECTO VM/AM INT. IDE 40-63A MONT. ESP.	29,50
12995032	PUNHO DIRECTO NG INT. IDE 125-160A MONT. ESP.	28,50
12995033	PUNHO DIRECTO VM/AM INT. IDE 125-160A MONT. ESP.	29,50

COMANDO FRONTAL EXTERIOR

REFERÊNCIA	DESIGNAÇÃO	P.U. €
12996022	PUNHO EXTERIOR NG C/EIXO 200mm INT. IDE 32A	45,50
12996023	PUNHO EXTERIOR VM/AM 200mm INT. IDE 32A	46,00
12996032	PUNHO EXTERIOR NG C/EIXO 200mm INT. IDE 40-63A	47,50
12996033	PUNHO EXTERIOR VM/AM C/EIXO 200mm INT. IDE 40-63A	48,50
12996042	PUNHO EXTERIOR NG C/EIXO 200mm INT. IDE 125-160A	59,00
12996043	PUNHO EXTERIOR VM/AM C/EIXO 200mm INT. IDE 125-160A	60,00

F) TAPA BORNES PARA INTERRUPTORES IDE 32-160A

REFERÊNCIA	DESIGNAÇÃO	P.U. €
12998003	PAR TAPA BORNES INTERRUPTOR IDE 32A	14,00
12998007	PAR TAPA BORNES INTERRUPTOR IDE 40-63A	17,00
12998013	PAR TAPA BORNES INTERRUPTOR IDE 125-160A	36,50

G) CONTACTOS AUXILIARES PARA INTERRUPTORES IDE 32-160A

REFERÊNCIA	DESIGNAÇÃO	P.U. €
12995001	CONTACTO AUXILIAR O+F SINALIZAÇÃO INTERRUPTOR IDE 32A	30,00
12990031	CONTACTO AUXILIAR O+F SINALIZAÇÃO INTERRUPTOR IDE 40-63A	30,00
12990021	CONTACTO AUXILIAR O+F SINALIZAÇÃO INTERRUPTOR IDE 125-160A	61,00

INTERRUPTORES-SECCIONADORES

INTERRUPTORES MODULARES DE CORTE VISIVEL SIRCO VM 32-200A

Gama descontinuada ficando disponiveis apenas os calibres 200 e 250A, e os restantes calibres substituidos pelo Sirco M e Sirco MV



A) INTERRUPTORES SIRCO VM0 E VM1

TRIPOLARES

REFERÊNCIA	DESIGNAÇÃO	P.U. €
25003003	INTERRUPTOR SIRCO VM0 3X32A	57,50
25003004	INTERRUPTOR SIRCO VM0 3X40A	57,50
25003006	INTERRUPTOR SIRCO VM1 3X63A	41,50
25003008	INTERRUPTOR SIRCO VM1 3X80A	43,50
25003010	INTERRUPTOR SIRCO VM1 3X100A	48,00
25003011	INTERRUPTOR SIRCO VM1 3X125A	51,00

TETRAPOLARES

REFERÊNCIA	DESIGNAÇÃO	P.U. €
25004003	INTERRUPTOR SIRCO VM0 3P+NEUTRO CORTADO 32A	61,00
25004004	INTERRUPTOR SIRCO VM0 3P+NEUTRO CORTADO 40A	65,00
25004006	INTERRUPTOR SIRCO VM1 4X63A	45,00
25004008	INTERRUPTOR SIRCO VM1 4X80A	49,00
25004010	INTERRUPTOR SIRCO VM1 4X100A	54,50
25004011	INTERRUPTOR SIRCO VM1 4X125A	55,00

6 POLOS

REFERÊNCIA	DESIGNAÇÃO	P.U. €
25016006	INTERRUPTOR SIRCO VM1 6P 63A	134,50
25016008	INTERRUPTOR SIRCO VM1 6P 80A	148,00
25016010	INTERRUPTOR SIRCO VM1 6P 100A	184,50
25016011	INTERRUPTOR SIRCO VM1 6P 125A	219,00

8 POLOS

REFERÊNCIA	DESIGNAÇÃO	P.U. €
25018006	INTERRUPTOR SIRCO VM1 8P 63A	141,50
25018008	INTERRUPTOR SIRCO VM1 8P 80A	148,00
25018010	INTERRUPTOR SIRCO VM1 8P 100A	234,50
25018011	INTERRUPTOR SIRCO VM1 8P 125A	257,50

B) INTERRUPTORES SIRCO VM2

TRIPOLARES

REFERÊNCIA	DESIGNAÇÃO	P.U. €
25003012	INTERRUPTOR SIRCO VM2 3X125A	67,50
25003016	INTERRUPTOR SIRCO VM2 3X160A	76,00
25003020	INTERRUPTOR SIRCO VM2 3X200A	94,50
25003025	INTERRUPTOR SIRCO VM2 3X250A	99,50

TETRAPOLARES

REFERÊNCIA	DESIGNAÇÃO	P.U. €
25004012	INTERRUPTOR SIRCO VM2 4X125A	77,50
25004016	INTERRUPTOR SIRCO VM2 4X160A	86,00
25004020	INTERRUPTOR SIRCO VM2 4X200A	107,00
25004025	INTERRUPTOR SIRCO VM2 4X250A	124,00

C) PUNHOS PARA INTERRUPTORES SIRCO VM

COMANDO FRONTAL DIRECTO

REFERÊNCIA	DESIGNAÇÃO	P.U. €
25994012	PUNHO FRONTAL DIRECTO NG INT. SIRCO VM0 3/4P 32-63A	12,00
25994013	PUNHO FRONTAL DIRECTO VM/AM INT. SIRCO VM0 3/4P 32-63A	12,00
25995012	PUNHO FRONTAL DIRECTO NG INT. SIRCO VM1 3/4P 63-125A	7,00
25995013	PUNHO FRONTAL DIRECTO VM/AM INT. SIRCO VM1 3/4P 63-125A	8,00
44395012	PUNHO FRONTAL DIRECTO NG INT. SIRCO VM1 6/8P 63-125A	15,00
25995022	PUNHO FRONTAL DIRECTO NG INT. SIRCO VM2 3/4P 125-250A	7,50
25995023	PUNHO FRONTAL DIRECTO VM/AM INT. SIRCO VM2 3/4P 125-250A	8,50

COMANDO FRONTAL EXTERIOR C/ EIXO

REFERÊNCIA	DESIGNAÇÃO	P.U. €
PCCVMP32	PUNHO FRONTAL EXT. NG INT. SIRCO VM0 32-63A	38,00
PCCVMV32	PUNHO FRONTAL EXT. VM/AM INT. SIRCO VM0 32-63A	41,50
PCCVMP63	PUNHO FRONTAL EXT. NG INT. SIRCO VM1 E VM2 63-200A	31,00
PCCVMV63	PUNHO FRONTAL EXT. VM/AM INT. SIRCO VM1 E VM2 63-200A	34,00

COMANDO FRONTAL EXTERIOR S/ EIXO

REFERÊNCIA	DESIGNAÇÃO	P.U. €
14112111	PUNHO FRONTAL EXT. TIPO S1 NG INT. SIRCO VM0/VM1/VM2 32-250A IP55	28,50
14132111	PUNHO FRONTAL EXT. TIPO S1 NG INT. SIRCO VM0/VM1/VM2 32-250A IP65	32,50
14142111	PUNHO FRONTAL EXT. TIPO S1 VM/AM INT. SIRCO VM0/VM1/VM2 32-250A I	38,50

D) EIXOS PARA INTERRUPTORES SIRCO VM

REFERÊNCIA	DESIGNAÇÃO	P.U. €
379D0521	EIXO 200mm INT. SIRCO VM0 32-40A	19,00
379D0533	EIXO 320mm INT. SIRCO VM0 32-40A	21,50
25993032	EIXO 200mm INT. SIRCO VM1 63-125A	10,00
25993034	EIXO 400mm INT. SIRCO VM1 63-125A	22,00
25993042	EIXO 200mm INT. SIRCO VM2 125-200A	10,00
25993044	EIXO 400mm INT. SIRCO VM2 125-200A	22,00
14010520	EIXO 200mm TIPO S INT. SIRCO VM0 32-40A	14,50
14010532	EIXO 320mm TIPO S INT. SIRCO VM0 32-40A	17,50
14020820	EIXO 200mm TIPO S INT. SIRCO VM1/VM2 63-250A	18,50
14020832	EIXO 320mm TIPO S INT. SIRCO VM1/VM2 63-250A	24,00

E) TAPA BORNES PARA INTERRUPTORES SIRCO VM

REFERÊNCIA	DESIGNAÇÃO	P.U. €
VM0 (32-63A)	Não necessita	0,00
VM1 (63-125A)	Não necessita	0,00
25944020	TAPA BORNES POSTERIOR/ANTERIOR INT. SIRCO VM2 125-200A	9,50

F) CONTACTOS AUXILIARES PARA INTERRUPTORES SIRCO VM

REFERÊNCIA	DESIGNAÇÃO	P.U. €
39990001	CONTACTO AUXILIAR INVERSOR OF INT. SIRCO VM0 32-40A	28,00
39990002	JOGO CONTACTO AUXILIAR INVERSOR OF INT. SIRCO VM0 32-40A	34,50
25990001	CONTACTO AUXILIAR O/F INT. SIRCO VM1 E VM2 63-200A	16,00
39990701	CONTACTO AUXILIAR F INT. SIRCO VM0 32-40A	9,00
39990702	CONTACTO AUXILIAR O INT. SIRCO VM0 32-40A	9,50

INTERRUPTORES-SECCIONADORES

INTERRUPTORES SIRCO 40-4000A



A) SIRCO REDUZIDO 40-125A (R)

Gama descontinuada, sendo substituída pelo Sirco M e Sirco MV

TRIPOLARES

REFERÊNCIA	DESIGNAÇÃO	P.U. €
26003004	INTERRUPTOR SIRCO REDUZIDO 3X40A	36,00
26003006	INTERRUPTOR SIRCO REDUZIDO 3X63A	37,00
26003008	INTERRUPTOR SIRCO REDUZIDO 3X80A	44,50
26003011	INTERRUPTOR SIRCO REDUZIDO 3X125A	48,00

TETRAPOLARES

REFERÊNCIA	DESIGNAÇÃO	P.U. €
26004004	INTERRUPTOR SIRCO REDUZIDO 4X40A	39,50
26004006	INTERRUPTOR SIRCO REDUZIDO 4X63A	41,50
26004008	INTERRUPTOR SIRCO REDUZIDO 4X80A	48,50
26004011	INTERRUPTOR SIRCO REDUZIDO 4X125A	50,00

B) SIRCO 125-4000A

TRIPOLARES

REFERÊNCIA	DESIGNAÇÃO	P.U. €
26003014	INTERRUPTOR SIRCO 3X125A	54,00
26003017	INTERRUPTOR SIRCO 3X160A	75,00
26003021	INTERRUPTOR SIRCO 3X200A	102,50
26003026	INTERRUPTOR SIRCO 3X250A	107,50
26003039	INTERRUPTOR SIRCO CD 3X400A	124,50
26003041	INTERRUPTOR SIRCO 3X400A	167,50
26003051	INTERRUPTOR SIRCO 3X500A	219,00
26003064	INTERRUPTOR SIRCO 3X630A	253,00
26003081	INTERRUPTOR SIRCO 3X800A	405,00
26003099	INTERRUPTOR SIRCO CD 3X1000A	452,00
26003119	INTERRUPTOR SIRCO CD 3X1250A	490,00
26003121	INTERRUPTOR SIRCO 3X1250A	516,00
26003161	INTERRUPTOR SIRCO 3X1600A	736,50
26003181	INTERRUPTOR SIRCO 3X1800A	998,00
26003200	INTERRUPTOR SIRCO 3X2000A	1.463,50

26003250	INTERRUPTOR SIRCO 3X2500A	2.003,50
26003320	INTERRUPTOR SIRCO 3X3200A	2.808,00
26003400	INTERRUPTOR SIRCO 3X4000A	6.655,50

TETRAPOLARES

REFERÊNCIA	DESIGNAÇÃO	P.U. €
26004014	INTERRUPTOR SIRCO 4X125A	61,00
26004017	INTERRUPTOR SIRCO 4X160A	75,50
26004021	INTERRUPTOR SIRCO 4X200A	107,00
26004026	INTERRUPTOR SIRCO 4X250A	111,00
26004039	INTERRUPTOR SIRCO CD 4X400A	178,00
26004041	INTERRUPTOR SIRCO 4X400A	199,50
26004051	INTERRUPTOR SIRCO 4X500A	240,00
26004064	INTERRUPTOR SIRCO 4X630A	299,00
26004081	INTERRUPTOR SIRCO 4X800A	474,00
26004099	INTERRUPTOR SIRCO CD 4X1000A	551,50
26004119	INTERRUPTOR SIRCO CD 4X1250A	626,50
26004121	INTERRUPTOR SIRCO 4X1250A	659,50
26004161	INTERRUPTOR SIRCO 4X1600A	1.084,00
26004181	INTERRUPTOR SIRCO 4X1800A	1.275,00
26004200	INTERRUPTOR SIRCO 4X2000A	1.673,50
26004250	INTERRUPTOR SIRCO 4X2500A	2.478,50
26004320	INTERRUPTOR SIRCO 4X3200A	3.744,50
26004400	INTERRUPTOR SIRCO 4X4000A	7.558,00

C) PUNHOS PARA INTERRUPTORES SIRCO 40-4000A

DIRECTOS PARA CADEADO

REFERÊNCIA	DESIGNAÇÃO	P.U. €
26995012	PUNHO DIRECTO P/CADEADO INTERRUPTOR SIRCO 40-125A ®	7,50
26995052	PUNHO DIRECTO P/CADEADO INTERRUPTOR SIRCO 125-630A	10,00
27997012	PUNHO DIRECTO P/CADEADO INTERRUPTOR SIRCO 800-3200A	28,50
27997062	PUNHO DIRECTO P/CADEADO INTERRUPTOR SIRCO 4000A	216,00

COM ENCRAVAMENTO, EIXO E PARA CADEADO

REFERÊNCIA	DESIGNAÇÃO	P.U. €
PCC40125	PUNHO EXT. C/ENCRAVAMENTO P/CADEADO INT. SIRCO 40-125A(R)	17,50
PCC125250	PUNHO EXT. C/EIXO 120mm P/CADEADO INT. SIRCO 125-250A	29,50
PCC315630	PUNHO EXT. C/EIXO 120mm P/CADEADO INT. SIRCO 315-630A	29,50
PCC+800	PUNHO EXT.C/ENCRAVAMENTO P/CADEADO INT. SIRCO 800-3200A	50,00
PCC4000	PUNHO EXT.C/ENCRAVAMENTO P/CADEADO INT. SIRCO 4000A	333,00

EXTERIORES PARA CADEADO SEM EIXO

REFERÊNCIA	DESIGNAÇÃO	P.U. €
26995125	PUNHO EXT. TIPO S P/CADEADO INT. SIRCO 40-125A(R) IP 54	24,00
14212111	PUNHO EXT. TIPO S P/CADEADO INT. SIRCO 125-630A IP 55	27,50
14232111	PUNHO EXT. TIPO S P/CADEADO INT. SIRCO 125-630A IP 65	32,00
14433111	PUNHO EXT. TIPO S P/CADEADO INT. SIRCO 800-1800A IP 65	81,50

27997136	PUNHO EXT. TIPO S P/CADEADO INT. SIRCO 2000-3200A IP 65	134,50
27997145	PUNHO EXT. TIPO S P/CADEADO INT. SIRCO 4000 IP 65	371,00

D) EIXOS PARA INTERRUPTORES SIRCO 40-4000A

REFERÊNCIA	DESIGNAÇÃO	P.U. €
26993003	EIXO 200mm INTERRUPTOR SIRCO 40-125A(R)	20,00
26993023	EIXO 300mm INTERRUPTOR SIRCO 40-125A(R)	21,00
26993013	EIXO 400mm INTERRUPTOR SIRCO 40-125A(R)	32,00
39993004	EIXO 200mm INTERRUPTOR SIRCO 125-630A	11,00
39993013	EIXO 320mm INTERRUPTOR SIRCO 125-630A	21,50
39993010	EIXO 500mm INTERRUPTOR SIRCO 125-630A	37,00
27993015	EIXO 200mm INTERRUPTOR SIRCO 2000-3200A	23,00
27993018	EIXO 320mm INTERRUPTOR SIRCO 2000-4000A	34,50
27993019	EIXO 450mm INTERRUPTOR SIRCO 2000-3200A	56,00
14001020	EIXO 200mm TIPO S INTERRUPTOR SIRCO 125-630A	10,00
14001032	EIXO 320mm TIPO S INTERRUPTOR SIRCO 125-630A	11,50
14001050	EIXO 500mm TIPO S INTERRUPTOR SIRCO 125-630A	17,00
14011520	EIXO 200mm TIPO S INTERRUPTOR SIRCO 800-1600A	33,00
14011532	EIXO 320mm TIPO S INTERRUPTOR SIRCO 800-1600A	43,50
14011540	EIXO 500mm TIPO S INTERRUPTOR SIRCO 800-1600A	54,50

E) TAPA BORNES PARA INTERRUPTORES SIRCO 80-630A

REFERÊNCIA	DESIGNAÇÃO	P.U. €
29944008	TAPA BORNES POST./ANT. 3-4P INTERRUPTOR SIRCO 80-125A(R)	13,00
26943014	TAPA BORNES POST./ANT. 3P INTERRUPTOR SIRCO 125-160A	31,00
26944014	TAPA BORNES POST./ANT. 4P INTERRUPTOR SIRCO 125-160A	34,50
26943021	TAPA BORNES POST./ANT. 3P INTERRUPTOR SIRCO 200-250A	26,00
26944021	TAPA BORNES POST./ANT. 4P INTERRUPTOR SIRCO 200-250A	37,50
26943051	TAPA BORNES POST./ANT. 3P INTERRUPTOR SIRCO 315-630A	31,50
26944051	TAPA BORNES POST./ANT. 4P INTERRUPTOR SIRCO 315-630A	38,00

F) ECRANS DE PROTECÇÃO PARA INTERRUPTORES SIRCO 40-4000A

REFERÊNCIA	DESIGNAÇÃO	P.U. €
29983008	ECRAN DE PROTECÇÃO 3-4P INTERRUPTOR SIRCO 40-125A(R)	11,50
26983012	ECRAN DE PROTECÇÃO 3P INTERRUPTOR SIRCO 125-160A	13,50
26984012	ECRAN DE PROTECÇÃO 4P INTERRUPTOR SIRCO 125-160A	17,50
26983020	ECRAN DE PROTECÇÃO 3P INTERRUPTOR SIRCO 200-250A	16,50
26984020	ECRAN DE PROTECÇÃO 4P INTERRUPTOR SIRCO 200-250A	19,50
26983050	ECRAN DE PROTECÇÃO 3P INTERRUPTOR SIRCO 400-630A	17,00
26984050	ECRAN DE PROTECÇÃO 4P INTERRUPTOR SIRCO 400-630A	21,00
26983080	ECRAN DE PROTECÇÃO 3P INTERRUPTOR SIRCO 800A	45,00
26984080	ECRAN DE PROTECÇÃO 4P INTERRUPTOR SIRCO 800A	47,00
26983120	ECRAN DE PROTECÇÃO 3P INTERRUPTOR SIRCO 1000-1800A	51,00
26984120	ECRAN DE PROTECÇÃO 4P INTERRUPTOR SIRCO 1000-1800A	56,50
26983200	ECRAN DE PROTECÇÃO 3P INTERRUPTOR SIRCO 2000-3200A	59,00
26984200	ECRAN DE PROTECÇÃO 4P INTERRUPTOR SIRCO 2000-3200A	63,50
4000A	Montado de origem	

G) CONTACTOS AUXILIARES PARA INTERRUPTORES SIRCO 40-4000A

REFERÊNCIA	DESIGNAÇÃO	P.U. €
29990012	2 CONTACTOS AUX. OF 3-4P INTERRUPTOR SIRCO 40-125A(R)	60,00
26990031	1º CONTACTO AUXILIAR OF 3-4P INTERRUPTOR SIRCO 125-3200A	31,00
26990032	2º CONTACTO AUXILIAR OF 3-4P INTERRUPTOR SIRCO 125-3200A	31,00
4000A	Montado de origem	

H) DISPOSITIVOS DE ENCRAVAMENTO POR FECHADURA PARA INTERRUPTORES SIRCO 125-4000A*COMANDO FRONTAL DIRECTO*

REFERÊNCIA	DESIGNAÇÃO	P.U. €
26996008	DISP. ENCRAVAMENTO P/FECH. FR. DIR. INT. SIRCO 125-630A	102,50
26996027	DISP. ENCRAVAMENTO P/FECH. FR. DIR. INT. SIRCO 800-1800A	233,50
26997007	DISP. ENCRAVAMENTO P/FECH. FR. DIR. INT. SIRCO 2000-3150A	156,00
26997017	DISP. ENCRAVAMENTO P/FECH. FR. DIR. INT. SIRCO 4000A	363,00

COMANDO FRONTAL EXTERIOR

REFERÊNCIA	DESIGNAÇÃO	P.U. €
36297717	DISP. ENCRAVAMENTO P/ FECH. FR. EXT. INT. SIRCO 125-630A	104,00
14997701	DISP. ENCRAVAMENTO P/ FECH. FR. EXT. TIPO S INT. SIRCO 125-1800A	104,00
27997002	DISP. ENCRAVAMENTO P/ FECH. FR. EXT. INT. SIRCO 2000-4000A	163,00

I) KIT DE LIGAÇÃO DAS BARRAS DE COBRE PARA INTERRUPTORES SIRCO 2000-3200A*SHUNT HORIZONTAL POSTERIOR OU ANTERIOR*

REFERÊNCIA	DESIGNAÇÃO	P.U. €
26191200	SHUNT EM U SIRCO 2000-3200A	73,00
26991200	CONJUNTO DE PARAFUSOS P/SHUNT SIRCO 2000-3200A	9,00

SHUNT TRANSVERSAL POSTERIOR OU ANTERIOR

REFERÊNCIA	DESIGNAÇÃO	P.U. €
26191200	SHUNT EM U SIRCO 2000-3200A	73,00
26291200	SHUNT EM T SIRCO 2000-3200A	253,50
26391200	ESQUADRO P/SHUNT SIRCO 2000-3200A	127,50

INTERRUPTORES-SECCIONADORES

INTERRUPTORES ABERTURA À DISTÂNCIA SIDERMAT 250-1800A



A) EQUIPADOS COM BOBINE DE EMISSÃO DE CORRENTE 230V AC (STANDARD)

TRIPOLARES

REFERÊNCIA	DESIGNAÇÃO	P.U. €
35003026	INTERRUPTOR SIDERMAT 3X250A BOBINE EMISSÃO 230V AC	487,50
35003041	INTERRUPTOR SIDERMAT 3X400A BOBINE EMISSÃO 230V AC	570,00
35003064	INTERRUPTOR SIDERMAT 3X630A BOBINE EMISSÃO 230V AC	717,50
35003081	INTERRUPTOR SIDERMAT 3X800A BOBINE EMISSÃO 230V AC	785,00
35003121	INTERRUPTOR SIDERMAT 3X1250A BOBINE EMISSÃO 230V AC	1.083,00
35003161	INTERRUPTOR SIDERMAT 3X1600A BOBINE EMISSÃO 230V AC	1.718,50
35003180	INTERRUPTOR SIDERMAT 3X1800A BOBINE EMISSÃO 230V AC	2.089,50

TETRAPOLARES

REFERÊNCIA	DESIGNAÇÃO	P.U. €
35004026	INTERRUPTOR SIDERMAT 4X250A BOBINE EMISSÃO 230V AC	588,50
35004041	INTERRUPTOR SIDERMAT 4X400A BOBINE EMISSÃO 230V AC	662,00
35004064	INTERRUPTOR SIDERMAT 4X630A BOBINE EMISSÃO 230V AC	852,00
35004081	INTERRUPTOR SIDERMAT 4X800A BOBINE EMISSÃO 230V AC	897,50
35004121	INTERRUPTOR SIDERMAT 4X1250A BOBINE EMISSÃO 230V AC	1.234,50
35004161	INTERRUPTOR SIDERMAT 4X1600A BOBINE EMISSÃO 230V AC	2.085,00
35004180	INTERRUPTOR SIDERMAT 4X1800A BOBINE EMISSÃO 230V AC	2.548,50

B) PUNHOS PARA INTERRUPTORES SIDERMAT 250-1800A

DIRECTOS PARA CADEADO

REFERÊNCIA	DESIGNAÇÃO	P.U. €
39996012	PUNHO DIRECTO P/CADEADO INT. SIDERMAT 250-1800A	33,00

EXTERIOR SEM EIXO

REFERÊNCIA	DESIGNAÇÃO	P.U. €
14313511	PUNHO EXT. TIPO S3 P/CADEADO INT. SIDERMAT 250-1800A	61,50

C) EIXOS PARA INTERRUPTORES SIDERMAT 250-1800A

REFERÊNCIA	DESIGNAÇÃO	P.U. €
27993012	EIXO 200mm INTERRUPTOR SIDERMAT 250-1800A	21,50
14011520	EIXO 200mm TIPO S INTERRUPTOR SIDERMAT 250-1800A	33,00
14011532	EIXO 320mm TIPO S INTERRUPTOR SIDERMAT 250-1800A	43,50

D) TAPA BORNES PARA INTERRUPTORES SIDERMAT 250-800A

REFERÊNCIA	DESIGNAÇÃO	P.U. €
39983040	CONJUNTO TAPA BORNES INT. SIDERMAT 3P 250-630A	44,00
39984040	CONJUNTO TAPA BORNES INT. SIDERMAT 4P 250-630A	58,50
39983063	CONJUNTO TAPA BORNES INT. SIDERMAT 3P 800A	72,00
39984063	CONJUNTO TAPA BORNES INT. SIDERMAT 4P 800A	82,00

E) ECRANS DE PROTECÇÃO PARA INTERRUPTORES SIDERMAT 1250-1800A

REFERÊNCIA	DESIGNAÇÃO	P.U. €
29983120	ECRAN PROTECÇÃO INT. SIDERMAT 3P 1250-1800A	51,00
29984120	ECRAN PROTECÇÃO INT. SIDERMAT 4P 1250-1800A	56,50

F) CONTACTOS AUXILIARES PARA INTERRUPTORES SIDERMAT 250-1800A

REFERÊNCIA	DESIGNAÇÃO	P.U. €
39990051	1º CONTACTO AUX. POSIÇÃO OF INT. SIDERMAT 250-1800A	31,00
39990052	2º CONTACTO AUX. POSIÇÃO OF INT. SIDERMAT 250-1800A	31,00

G) MAIS VALIA PARA BOBINES INTERRUPTORES SIDERMAT 250-1800A

(Substituição de uma bobine em um dispositivo de 230V AC)

BOBINES DE DISPARO POR EMISSÃO DE CORRENTE

REFERÊNCIA	DESIGNAÇÃO	P.U. €
39911024	MAIS VALIA BOBINE DE DISPARO P/EMIÇÃO DE CORRENTE 24V AC	114,00
39911048	MAIS VALIA BOBINE DE DISPARO P/EMIÇÃO DE CORRENTE 48V AC	114,00
39911110	MAIS VALIA BOBINE DE DISPARO P/EMIÇÃO DE CORRENTE 110V AC	114,00
39911380	MAIS VALIA BOBINE DE DISPARO P/EMIÇÃO DE CORRENTE 380V AC	114,00
39912012	MAIS VALIA BOBINE DE DISPARO P/EMIÇÃO DE CORRENTE 12V DC	114,00
39912024	MAIS VALIA BOBINE DE DISPARO P/EMIÇÃO DE CORRENTE 24V DC	114,00
39912048	MAIS VALIA BOBINE DE DISPARO P/EMIÇÃO DE CORRENTE 48V DC	114,00
39912220	MAIS VALIA BOBINE DE DISPARO P/EMIÇÃO DE CORRENTE 110/220V DC	114,00

BOBINES DE DISPARO POR FALTA DE TENSÃO

REFERÊNCIA	DESIGNAÇÃO	P.U. €
39913024	MAIS VALIA BOBINE DE DISPARO P/FALTA DE TENSÃO 24V AC	163,00
39913048	MAIS VALIA BOBINE DE DISPARO P/FALTA DE TENSÃO 48V AC	163,00
39913110	MAIS VALIA BOBINE DE DISPARO P/FALTA DE TENSÃO 110V AC	163,00
39913220	MAIS VALIA BOBINE DE DISPARO P/FALTA DE TENSÃO 230V AC	163,00
39913380	MAIS VALIA BOBINE DE DISPARO P/FALTA DE TENSÃO 380V AC	163,00
39914012	MAIS VALIA BOBINE DE DISPARO P/FALTA DE TENSÃO 12V DC	163,00
39914024	MAIS VALIA BOBINE DE DISPARO P/FALTA DE TENSÃO 24V DC	163,00
39914048	MAIS VALIA BOBINE DE DISPARO P/FALTA DE TENSÃO 48V DC	163,00
39914220	MAIS VALIA BOBINE DE DISPARO P/FALTA DE TENSÃO 110/220V DC	163,00

H) BOBINES INTERRUPTORES SIDERMAT 250-1800A

(Unicamente 0 bobine)

REFERÊNCIA	DESIGNAÇÃO	P.U. €
39901024	BOBINE DE DISPARO P/EMISSION DE CORRENTE 24V AC	153,00
39901048	BOBINE DE DISPARO P/EMISSION DE CORRENTE 48V AC	153,00
39901110	BOBINE DE DISPARO P/EMISSION DE CORRENTE 110V AC	153,00
39901380	BOBINE DE DISPARO P/EMISSION DE CORRENTE 380V AC	153,00
39902012	BOBINE DE DISPARO P/EMISSION DE CORRENTE 12V DC	153,00
39902024	BOBINE DE DISPARO P/EMISSION DE CORRENTE 24V DC	153,00
39902048	BOBINE DE DISPARO P/EMISSION DE CORRENTE 48V DC	153,00
39902220	BOBINE DE DISPARO P/EMISSION DE CORRENTE 110/220V DC	153,00

BOBINES DE DISPARO POR FALTA DE TENSÃO

REFERÊNCIA	DESIGNAÇÃO	P.U. €
39903024	BOBINE DE DISPARO P/FALTA DE TENSÃO 24V AC	217,00
39903048	BOBINE DE DISPARO P/FALTA DE TENSÃO 48V AC	217,00
39903110	BOBINE DE DISPARO P/FALTA DE TENSÃO 110V AC	217,00
39903220	BOBINE DE DISPARO P/FALTA DE TENSÃO 230V AC	217,00
39903380	BOBINE DE DISPARO P/FALTA DE TENSÃO 380V AC	217,00
39904012	BOBINE DE DISPARO P/FALTA DE TENSÃO 12V DC	217,00
39904024	BOBINE DE DISPARO P/FALTA DE TENSÃO 24V DC	217,00
39904048	BOBINE DE DISPARO P/FALTA DE TENSÃO 48V DC	217,00
39904220	BOBINE DE DISPARO P/FALTA DE TENSÃO 110/220V DC	217,00

COMUTADORES-INVERSORES

COMUTADORES MANUAIS COMO C 25-100A

A) COMUTADORES MANUAIS COMO C TIPO I-0-II



TRIPOLARES

REFERÊNCIA	DESIGNAÇÃO	P.U. €
42303002	COMUTADOR MANUAL COMO C I-0-II 3X25A	46,50
42303004	COMUTADOR MANUAL COMO C I-0-II 3X40A	66,50
42303006	COMUTADOR MANUAL COMO C I-0-II 3X63A	105,50
42303008	COMUTADOR MANUAL COMO C I-0-II 3X80A	122,50
42303010	COMUTADOR MANUAL COMO C I-0-II 3X100A	136,00

TETRAPOLARES

REFERÊNCIA	DESIGNAÇÃO	P.U. €
42304002	COMUTADOR MANUAL COMO C I-0-II 4X25A	57,50
42304004	COMUTADOR MANUAL COMO C I-0-II 4X40A	82,00
42304006	COMUTADOR MANUAL COMO C I-0-II 4X63A	130,00
42304008	COMUTADOR MANUAL COMO C I-0-II 4X80A	151,50
42304010	COMUTADOR MANUAL COMO C I-0-II 4X100A	158,00

B) COMUTADORES MANUAIS COMO C TIPO I-II

TRIPOLARES

REFERÊNCIA	DESIGNAÇÃO	P.U. €
42203002	COMUTADOR MANUAL COMO C I-II 3X25A	44,50
42203004	COMUTADOR MANUAL COMO C I-II 3X40A	66,50
42203006	COMUTADOR MANUAL COMO C I-II 3X63A	105,50
42203008	COMUTADOR MANUAL COMO C I-II 3X80A	122,50
42203010	COMUTADOR MANUAL COMO C I-II 3X100A	135,00

TETRAPOLARES

REFERÊNCIA	DESIGNAÇÃO	P.U. €
42204002	COMUTADOR MANUAL COMO C I-II 4X25A	58,50
42204004	COMUTADOR MANUAL COMO C I-II 4X40A	82,00
42204006	COMUTADOR MANUAL COMO C I-II 4X63A	130,00
42204008	COMUTADOR MANUAL COMO C I-II 4X80A	151,50
42204010	COMUTADOR MANUAL COMO C I-II 4X100A	158,00

C) COMUTADORES MANUAIS COMO C TIPO I-I+II-II SOBREPOSIÇÃO DE CONTACTOS*TRIPOLARES*

REFERÊNCIA	DESIGNAÇÃO	P.U. €
42403002	COMUTADOR MANUAL COMO C I-I+II-II 3X25A	67,00
42403004	COMUTADOR MANUAL COMO C I-I+II-II 3X40A	94,50
42403006	COMUTADOR MANUAL COMO C I-I+II-II 3X63A	142,50
42403008	COMUTADOR MANUAL COMO C I-I+II-II 3X80A	174,00
42403010	COMUTADOR MANUAL COMO C I-I+II-II 3X100A	204,00

TETRAPOLARES

REFERÊNCIA	DESIGNAÇÃO	P.U. €
42404002	COMUTADOR MANUAL COMO C I-I+II-II 4X25A	86,50
42404004	COMUTADOR MANUAL COMO C I-I+II-II 4X40A	117,50
42404006	COMUTADOR MANUAL COMO C I-I+II-II 4X63A	169,00
42404008	COMUTADOR MANUAL COMO C I-I+II-II 4X80A	204,50
42404010	COMUTADOR MANUAL COMO C I-I+II-II 4X100A	234,50

D) COMUTADORES MANUAIS COMO C TIPO BY-PASS*3P+6P*

REFERÊNCIA	DESIGNAÇÃO	P.U. €
42503002	COMUTADOR MANUAL COMO C BY-PASS 3P+6P 25A	73,50
42503004	COMUTADOR MANUAL COMO C BY-PASS 3P+6P 40A	112,50
42503006	COMUTADOR MANUAL COMO C BY-PASS 3P+6P 63A	162,00
42503008	COMUTADOR MANUAL COMO C BY-PASS 3P+6P 80A	192,00
42503010	COMUTADOR MANUAL COMO C BY-PASS 3P+6P 100A	212,00

4P+8P

REFERÊNCIA	DESIGNAÇÃO	P.U. €
42504002	COMUTADOR MANUAL COMO C BY-PASS 4P+8P 25A	89,00
42504004	COMUTADOR MANUAL COMO C BY-PASS 4P+8P 40A	131,50
42504006	COMUTADOR MANUAL COMO C BY-PASS 4P+8P 63A	188,00
42504008	COMUTADOR MANUAL COMO C BY-PASS 4P+8P 80A	224,00
42504010	COMUTADOR MANUAL COMO C BY-PASS 4P+8P 100A	241,50

E) PUNHOS PARA COMUTADORES MANUAIS COMO C

PUNHOS SIMPLES

REFERÊNCIA	DESIGNAÇÃO	P.U. €
42593022	PUNHO COMUTADOR MANUAL COMO C TIPOS I-0-II/BY-PASS 25A	5,50
42593042	PUNHO COMUTADOR MANUAL COMO C TIPOS I-0-II/BY-PASS 40A	5,50
42593082	PUNHO COMUTADOR MANUAL COMO C TIPOS I-0-II/BY-PASS 63-100A	6,50
42592022	PUNHO COMUTADOR MANUAL COMO C TIPO I-II 25A	5,50
42592042	PUNHO COMUTADOR MANUAL COMO C TIPO I-II 40A	5,50
42592082	PUNHO COMUTADOR MANUAL COMO C TIPO I-II 63-100A	5,50
42594022	PUNHO COMUTADOR MANUAL COMO C TIPO I-I+II-II 25A	5,50
42594042	PUNHO COMUTADOR MANUAL COMO C TIPO I-I+II-II 40A	5,50
42594082	PUNHO COMUTADOR MANUAL COMO C TIPO I-I+II-II 63-100A	6,50

PUNHOS PARA CADEADO

REFERÊNCIA	DESIGNAÇÃO	P.U. €
42591042	PUNHO NG PARA CADEADO COMUTADOR MANUAL COMO C 25-40A IP54	8,50
42591043	PUNHO VM/AM PARA CADEADO COMUTADOR MANUAL COMO C 25-40A IP54	8,50
42591082	PUNHO NG PARA CADEADO COMUTADOR MANUAL COMO C 63-100A IP54	9,50
42591083	PUNHO VM/AM PARA CADEADO COMUTADOR MANUAL COMO C 63-100A IP54	9,50

F) EIXOS PARA COMUTADORES MANUAIS COMOC

REFERÊNCIA	DESIGNAÇÃO	P.U. €
42595042	EIXO 200mm COMUTADOR MANUAL COMO C 25-40A (sem punho)	29,50
42595082	EIXO 200mm COMUTADOR MANUAL COMO C 63-100A (sem punho)	38,50

G) DISPOSITIVOS DE FIXAÇÃO E MONTAGEM PARA COMUTADORES MANUAIS COMO C

FIXAÇÃO EM CALHA DIN

REFERÊNCIA	DESIGNAÇÃO	P.U. €
42599001	DISPOSITIVO DE FIXAÇÃO EM CALHA DIN COMUTADOR MANUAL COMO C 25-100A	7,00

MONTAGEM EM PLATINE

REFERÊNCIA	DESIGNAÇÃO	P.U. €
42599040	DISPOSITIVO DE MONTAGEM EM PLATINE COMUTADOR MANUAL COMO C 25-40A	7,00
42599080	DISPOSITIVO DE MONTAGEM EM PLATINE COMUTADOR MANUAL COMO C 63-100A	7,50

COMUTADORES-INVERSOES

COMUTADORES MANUAIS MODULARES SIRCO VM1 63-125A



A) COMUTADORES SIRCO VM1 TIPO I-0-II

TRIPOLARES

REFERÊNCIA	DESIGNAÇÃO	P.U. €
44303006	COMUTADOR MANUAL MODULAR SIRCO VM1 I-0-II 3X63A	136,00
44303008	COMUTADOR MANUAL MODULAR SIRCO VM1 I-0-II 3X80A	179,50
44303010	COMUTADOR MANUAL MODULAR SIRCO VM1 I-0-II 3X100A	192,50
44303012	COMUTADOR MANUAL MODULAR SIRCO VM1 I-0-II 3X125A	218,50

TETRAPOLARES

REFERÊNCIA	DESIGNAÇÃO	P.U. €
44304006	COMUTADOR MANUAL MODULAR SIRCO VM1 I-0-II 4X63A	154,50
44304008	COMUTADOR MANUAL MODULAR SIRCO VM1 I-0-II 4X80A	192,50
44304010	COMUTADOR MANUAL MODULAR SIRCO VM1 I-0-II 4X100A	211,00
44304012	COMUTADOR MANUAL MODULAR SIRCO VM1 I-0-II 4X125A	235,00

B) COMUTADORES MANUAIS MODULARES SIRCO VM1 TIPO I-I+II-II

TRIPOLARES

REFERÊNCIA	DESIGNAÇÃO	P.U. €
44403006	COMUTADOR MANUAL MODULAR SIRCO VM1 I-I+II-II 3X63A	201,50
44403008	COMUTADOR MANUAL MODULAR SIRCO VM1 I-I+II-II 3X80A	206,00
44403010	COMUTADOR MANUAL MODULAR SIRCO VM1 I-I+II-II 3X100A	219,50
44403012	COMUTADOR MANUAL MODULAR SIRCO VM1 I-I+II-II 3X125A	248,00

TETRAPOLARES

REFERÊNCIA	DESIGNAÇÃO	P.U. €
44404006	COMUTADOR MANUAL MODULAR SIRCO VM1 I-I+II-II 4X63A	175,00
44404008	COMUTADOR MANUAL MODULAR SIRCO VM1 I-I+II-II 4X80A	219,50
44404010	COMUTADOR MANUAL MODULAR SIRCO VM1 I-I+II-II 4X100A	238,50
44404012	COMUTADOR MANUAL MODULAR SIRCO VM1 I-I+II-II 4X125A	269,50

C) PUNHOS PARA COMUTADORES MANUAIS MODULARES SIRCO VM1*PUNHOS DIRECTOS*

REFERÊNCIA	DESIGNAÇÃO	P.U. €
44395012	PUNHO DIR. P/CAD. NEGRO COMUT. MANUAL MODULAR SIRCO VM1 I-0-II 63-125A	15,00
44495012	PUNHO DIR. P/CAD. NEGRO COMUT. MANUAL MODULAR SIRCO VM1 I-I+II-II 63-125A	15,00

PUNHOS EXTERIORES

REFERÊNCIA	DESIGNAÇÃO	P.U. €
44995035	PUNHO EXT. NG COMUT. MAN. MOD. SIRCO VM1 I-0-II 63-125A IP 54 CADEADO POS 1	38,50
44995015	PUNHO EXT. NG COMUT. MAN. MOD. SIRCO VM1 I-0-II 63-125A IP 54 CADEADO POS 3	45,00
44995036	PUNHO EXT. NG COMUT. MAN. MOD. SIRCO VM1 I-0-II 63-125A IP 65 CADEADO POS 1	48,00
44995016	PUNHO EXT. NG COMUT. MAN. MOD. SIRCO VM1 I-0-II 63-125A IP 65 CADEADO POS 3	55,00
44995039	PUNHO EXT. NG COMUT. MAN. MOD. SIRCO VM1 I-I+II-II 63-125A IP 54 CAD. POS 1	38,50
44995019	PUNHO EXT. NG COMUT. MAN. MOD. SIRCO VM1 I-I+II-II 63-125A IP 54 CAD. POS 3	45,00
44995034	PUNHO EXT. NG COMUT. MAN. MOD. SIRCO VM1 I-I+II-II 63-125A IP 65 CAD. POS 1	48,00
44995014	PUNHO EXT. NG COMUT. MAN. MOD. SIRCO VM1 I-I+II-II 63-125A IP 65 CAD. POS 3	55,00
14112113	PUNHO EXT. TIPO S COMUT. MAN. MOD. SIRCO VM1 I-0-II 63-125A IP 55 CAD. POS 1	32,50
14132113	PUNHO EXT. TIPO S COMUT. MAN. MOD. SIRCO VM1 I-0-II 63-125A IP 65 CAD. POS 1	45,00
14132813	PUNHO EXT. TIPO S COMUT. MAN. MOD. SIRCO VM1 I-0-II 63-125A IP 65 CAD. POS 3	51,00
14132114	PUNHO EXT. TIPO S COMUT. MAN. MOD. SIRCO VM1 I-I+II-II 63-125A IP 65 CAD. POS 1	57,00
14132814	PUNHO EXT. TIPO S COMUT. MAN. MOD. SIRCO VM1 I-I+II-II 63-125A IP 65 CAD. POS 3	63,50

D) EIXOS PARA COMUTADORES MANUAIS MODULARES SIRCO VM1

REFERÊNCIA	DESIGNAÇÃO	P.U. €
25993032	EIXO 200mm COMUT. MANUAL MODULAR SIRCO VM1 I-0-II (63-125A)	10,00
44493020	EIXO 200mm COMUT. MANUAL MODULAR SIRCO VM1 I-I+II-II (63-125A)	56,50
14020820	EIXO 200mm TIPO S COMUT. MANUAL MODULAR SIRCO VM1 I-0-II (63-125A)	18,50
14020832	EIXO 320mm TIPO S COMUT. MANUAL MODULAR SIRCO VM1 I-0-II (63-125A)	24,00
14030820	EIXO 200mm TIPO S COMUT. MANUAL MODULAR SIRCO VM1 I-I+II-II (63-125A)	31,50
14030832	EIXO 320mm TIPO S COMUT. MANUAL MODULAR SIRCO VM1 I-I+II-II (63-125A)	56,00

E) CONTACTOS AUXILIARES PARA COMUTADORES MANUAIS MODULARES SIRCO VM1

REFERÊNCIA	DESIGNAÇÃO	P.U. €
44390001	JOGO 2 CONTACTOS AUXILIARES OF COMUT. MANUAL MODULAR SIRCO VM1 I-0-II	48,00

F) SHUNTS PARA COMUTADORES MANUAIS MODULARES SIRCO VM1

REFERÊNCIA	DESIGNAÇÃO	P.U. €
44993006	JOGO SHUNTS COMUTADOR MANUAL MODULAR SIRCO VM1 I-0-II 3P (63-125A)	102,50
44994006	JOGO SHUNTS COMUTADOR MANUAL MODULAR SIRCO VM1 I-0-II 4P (63-125A)	105,50

COMUTADORES-INVERSORES

COMUTADORES MANUAIS SIRCOVER TIPO I-0-II 125-3200A



A) TRIPOLARES

REFERÊNCIA	DESIGNAÇÃO	P.U. €
41003013	COMUTADOR MANUAL SIRCOVER I-0-II 3X125A	349,50
41003016	COMUTADOR MANUAL SIRCOVER I-0-II 3X160A	375,50
41003019	COMUTADOR MANUAL SIRCOVER I-0-II 3X200A	435,50
41003025	COMUTADOR MANUAL SIRCOVER I-0-II 3X250A	502,50
41003039	COMUTADOR MANUAL SIRCOVER I-0-II 3X400A	874,50
41003050	COMUTADOR MANUAL SIRCOVER I-0-II 3X500A	1.310,00
41003063	COMUTADOR MANUAL SIRCOVER I-0-II 3X630A	1.635,50
41003080	COMUTADOR MANUAL SIRCOVER I-0-II 3X800A	2.728,00
41003120	COMUTADOR MANUAL SIRCOVER I-0-II 3X1250A	3.545,50
41003160	COMUTADOR MANUAL SIRCOVER I-0-II 3X1600A	4.684,50
41003180	COMUTADOR MANUAL SIRCOVER I-0-II 3X1800A	6.086,50
41003200	COMUTADOR MANUAL SIRCOVER I-0-II 3X2000A	6.832,00
41003250	COMUTADOR MANUAL SIRCOVER I-0-II 3X2500A	6.990,00
41003320	COMUTADOR MANUAL SIRCOVER I-0-II 3X3200A	12.370,00

B) TETRAPOLARES

REFERÊNCIA	DESIGNAÇÃO	P.U. €
41004013	COMUTADOR MANUAL SIRCOVER I-0-II 4X125A	382,00
41004016	COMUTADOR MANUAL SIRCOVER I-0-II 4X160A	443,00
41004019	COMUTADOR MANUAL SIRCOVER I-0-II 4X200A	512,00
41004025	COMUTADOR MANUAL SIRCOVER I-0-II 4X250A	549,50
41004039	COMUTADOR MANUAL SIRCOVER I-0-II 4X400A	984,50
41004050	COMUTADOR MANUAL SIRCOVER I-0-II 4X500A	1.465,50
41004063	COMUTADOR MANUAL SIRCOVER I-0-II 4X630A	1.778,50
41004080	COMUTADOR MANUAL SIRCOVER I-0-II 4X800A	2.965,00
41004120	COMUTADOR MANUAL SIRCOVER I-0-II 4X1250A	3.855,00
41004160	COMUTADOR MANUAL SIRCOVER I-0-II 4X1600A	5.094,50
41004180	COMUTADOR MANUAL SIRCOVER I-0-II 4X1800A	6.401,00
41004200	COMUTADOR MANUAL SIRCOVER I-0-II 4X2000A	7.143,00
41004250	COMUTADOR MANUAL SIRCOVER I-0-II 4X2500A	8.307,50
41004320	COMUTADOR MANUAL SIRCOVER I-0-II 4X3200A	15.455,50

COMUTADORES MANUAIS SIRCOVER BY-PASS SOBREPOSIÇÃO DE CONTACTOS TIPO I-I+II-II 125-1600A

A) TRIPOLARES

REFERÊNCIA	DESIGNAÇÃO	P.U. €
41903013	COMUT. MANUAL SIRCOVER BY-PASS SOBREPOS. CONT. (I-I+II-II) 3X125A	406,50
41903016	COMUT. MANUAL SIRCOVER BY-PASS SOBREPOS. CONT. (I-I+II-II) 3X160A	415,00
41903019	COMUT. MANUAL SIRCOVER BY-PASS SOBREPOS. CONT. (I-I+II-II) 3X200A	477,50
41903025	COMUT. MANUAL SIRCOVER BY-PASS SOBREPOS. CONT. (I-I+II-II) 3X250A	582,50
41903039	COMUT. MANUAL SIRCOVER BY-PASS SOBREPOS. CONT. (I-I+II-II) 3X400A	1.014,00
41903050	COMUT. MANUAL SIRCOVER BY-PASS SOBREPOS. CONT. (I-I+II-II) 3X500A	1.435,50
41903063	COMUT. MANUAL SIRCOVER BY-PASS SOBREPOS. CONT. (I-I+II-II) 3X630A	1.896,00
41903080	COMUT. MANUAL SIRCOVER BY-PASS SOBREPOS. CONT. (I-I+II-II) 3X800A	2.802,00
41903120	COMUT. MANUAL SIRCOVER BY-PASS SOBREPOS. CONT. (I-I+II-II) 3X1250A	3.926,50
41903160	COMUT. MANUAL SIRCOVER BY-PASS SOBREPOS. CONT. (I-I+II-II) 3X1600A	5.194,00

B) TETRAPOLARES

REFERÊNCIA	DESIGNAÇÃO	P.U. €
41904013	COMUT. MANUAL SIRCOVER BY-PASS SOBREPOS. CONT. (I-I+II-II) 4X125A	406,50
41904016	COMUT. MANUAL SIRCOVER BY-PASS SOBREPOS. CONT. (I-I+II-II) 4X160A	472,50
41904019	COMUT. MANUAL SIRCOVER BY-PASS SOBREPOS. CONT. (I-I+II-II) 4X200A	589,00
41904025	COMUT. MANUAL SIRCOVER BY-PASS SOBREPOS. CONT. (I-I+II-II) 4X250A	636,00
41904039	COMUT. MANUAL SIRCOVER BY-PASS SOBREPOS. CONT. (I-I+II-II) 4X400A	1.144,00
41904050	COMUT. MANUAL SIRCOVER BY-PASS SOBREPOS. CONT. (I-I+II-II) 4X500A	1.685,50
41904063	COMUT. MANUAL SIRCOVER BY-PASS SOBREPOS. CONT. (I-I+II-II) 4X630A	2.064,50
41904080	COMUT. MANUAL SIRCOVER BY-PASS SOBREPOS. CONT. (I-I+II-II) 4X800A	3.043,00
41904120	COMUT. MANUAL SIRCOVER BY-PASS SOBREPOS. CONT. (I-I+II-II) 4X1250A	4.284,00
41904160	COMUT. MANUAL SIRCOVER BY-PASS SOBREPOS. CONT. (I-I+II-II) 4X1600A	5.621,50

COMUTADORES MANUAIS SIRCOVER BY-PASS TIPO I-0-II 125-1600A

A) 3P+6P

REFERÊNCIA	DESIGNAÇÃO	P.U. €
41007013	COMUTADOR MANUAL SIRCOVER BY-PASS (I-0-II) 3P+6P 125A	593,50
41007016	COMUTADOR MANUAL SIRCOVER BY-PASS (I-0-II) 3P+6P 160A	611,00
41007019	COMUTADOR MANUAL SIRCOVER BY-PASS (I-0-II) 3P+6P 200A	646,00
41007025	COMUTADOR MANUAL SIRCOVER BY-PASS (I-0-II) 3P+6P 250A	686,00
41007039	COMUTADOR MANUAL SIRCOVER BY-PASS (I-0-II) 3P+6P 400A	1.165,00
41007050	COMUTADOR MANUAL SIRCOVER BY-PASS (I-0-II) 3P+6P 500A	1.905,00
41007063	COMUTADOR MANUAL SIRCOVER BY-PASS (I-0-II) 3P+6P 630A	2.570,00
41007080	COMUTADOR MANUAL SIRCOVER BY-PASS (I-0-II) 3P+6P 800A	4.533,00
41007120	COMUTADOR MANUAL SIRCOVER BY-PASS (I-0-II) 3P+6P 1250A	5.067,50
41007160	COMUTADOR MANUAL SIRCOVER BY-PASS (I-0-II) 3P+6P 1600A	6.779,50

B) 4P+8P

REFERÊNCIA	DESIGNAÇÃO	P.U. €
41009013	COMUTADOR MANUAL SIRCOVER BY-PASS (I-0-II) 4P+8P 125A	618,00
41009016	COMUTADOR MANUAL SIRCOVER BY-PASS (I-0-II) 4P+8P 160A	650,00
41009019	COMUTADOR MANUAL SIRCOVER BY-PASS (I-0-II) 4P+8P 200A	692,00
41009025	COMUTADOR MANUAL SIRCOVER BY-PASS (I-0-II) 4P+8P 250A	726,50
41009039	COMUTADOR MANUAL SIRCOVER BY-PASS (I-0-II) 4P+8P 400A	1.348,50
41009050	COMUTADOR MANUAL SIRCOVER BY-PASS (I-0-II) 4P+8P 500A	2.097,00
41009063	COMUTADOR MANUAL SIRCOVER BY-PASS (I-0-II) 4P+8P 630A	2.766,50
41009080	COMUTADOR MANUAL SIRCOVER BY-PASS (I-0-II) 4P+8P 800A	4.818,50
41009120	COMUTADOR MANUAL SIRCOVER BY-PASS (I-0-II) 4P+8P 1250A	5.196,00
41009160	COMUTADOR MANUAL SIRCOVER BY-PASS (I-0-II) 4P+8P 1600A	7.357,50

ACESSÓRIOS PARA COMUTADORES-INVERSORES MANUAIS**A) PUNHOS PARA COMUTADORES MANUAIS SIRCOVER 125-3200A***DIRECTOS PARA CADEADO*

REFERÊNCIA	DESIGNAÇÃO	P.U. €
41995012	PUNHO DIRECTO P/CADEADO COMUT. MANUAL SIRCOVER 125-630A	14,50
27997052	PUNHO DIR. P/CADEADO C/1 BRAÇO COMUT. MANUAL SIRCOVER 800-1600A	41,50
27997012	PUNHO DIR. P/CAD. C/2 BRAÇOS COMUT. MANUAL SIRCOVER 2000-3200A	28,50

COM ENCRAVAMENTO E PARA CADEADO

REFERÊNCIA	DESIGNAÇÃO	P.U. €
PCCVCD125	PUNHO EXTERIOR P/CAD. COMUTADOR MANUAL SIRCOVER 125-250A	44,50
PCCVCD630	PUNHO EXTERIOR P/CAD. COMUTADOR MANUAL SIRCOVER 400-630A	44,50
PCCV+800	PUNHO EXTERIOR P/CAD. COMUTADOR MANUAL SIRCOVER 2000-3200A	87,50

EXTERIOR SEM EIXO

REFERÊNCIA	DESIGNAÇÃO	P.U. €
14212113	PUNHO EXT. TIPO S COMUT. MAN. SIRCOVER I-0-II 125-630A IP55	41,50
14232113	PUNHO EXT. TIPO S COMUT. MAN. SIRCOVER I-0-II 125-630A IP65	45,50
14232114	PUNHO EXT. TIPO S COMUT. MAN. SIRCOVER I-I+II-II 125-630A IP65	55,00
14333113	PUNHO EXT. TIPO S COMUT. MAN. SIRCOVER I-0-II 800-1800A IP65	23,50
14333114	PUNHO EXT. TIPO S COMUT. MAN. SIRCOVER I-I+II-II 800-1800A IP65	79,00
27997146	PUNHO EXT. TIPO S COMUT. MAN. SIRCOVER I-0-II 2000-3150A IP65	421,50

B) EIXOS PARA COMUTADORES MANUAIS SIRCOVER 125-3150A

REFERÊNCIA	DESIGNAÇÃO	P.U. €
39993004	EIXO 200mm COMUT. MANUAL SIRCOVER 125-630A	11,00
39993013	EIXO 320mm COMUT. MANUAL SIRCOVER 125-630A	21,50
27993015	EIXO 200mm COMUT. MANUAL SIRCOVER 800-1250A	23,00
27993018	EIXO 320mm COMUT. MANUAL SIRCOVER 2000-3200A	34,50
27993019	EIXO 450mm COMUT. MANUAL SIRCOVER 800-1600A	56,00
14001020	EIXO 200mm TIPO S COMUT. MANUAL SIRCOVER 125-630A	10,00
14001032	EIXO 320mm TIPO S COMUT. MANUAL SIRCOVER 125-630A	11,50
14011520	EIXO 200mm TIPO S COMUT. MANUAL SIRCOVER 800-1800A	33,00
14011532	EIXO 320mm TIPO S COMUT. MANUAL SIRCOVER 800-1800A	43,50

C) CONTACTOS AUXILIARES PARA COMUTADORES MANUAIS SIRCOVER 125-3150A

REFERÊNCIA	DESIGNAÇÃO	P.U. €
41090021	1º/2º CONTACTO AUXILIAR OF COMUT. MANUAL SIRCOVER 125-1600A	31,00
44090021	1º CONTACTO AUXILIAR OF COMUT. MANUAL SIRCOVER 2000-3200A	57,50
44090022	2º CONTACTO AUX. INVERSOR OF COMUT. MANUAL SIRCOVER 2000-3200A	57,50

D) TAPA BORNES PARA COMUTADORES MANUAIS SIRCOVER 125-630A

REFERÊNCIA	DESIGNAÇÃO	P.U. €
26943014	TAPA BORNES POST./ANT. 3P COMUT. MANUAL SIRCOVER 125-160A	31,00
26944014	TAPA BORNES POST./ANT. 4P COMUT. MANUAL SIRCOVER 125-160A	34,50
26943021	TAPA BORNES POST./ANT. 3P COMUT. MANUAL SIRCOVER 200-400A	26,00
26944021	TAPA BORNES POST./ANT. 4P COMUT. MANUAL SIRCOVER 200-400A	37,50
26943051	TAPA BORNES POST./ANT. 3P COMUT. MANUAL SIRCOVER 500-630A	31,50
26944051	TAPA BORNES POST./ANT. 4P COMUT. MANUAL SIRCOVER 500-630A	38,00

E) ECRANS PROTECÇÃO POSTERIOR/ANTERIOR PARA COMUTADORES SIRCOVER MANUAIS 125-3150A

REFERÊNCIA	DESIGNAÇÃO	P.U. €
15093012	JOGO ECRAN PROT. POST/ANT 3P COMUT. MAN. SIRCOVER 125-200A	46,50
15094012	JOGO ECRAN PROT. POST/ANT 4P COMUT. MAN. SIRCOVER 125-200A	48,00
15093025	JOGO ECRAN PROT. POST/ANT 3P COMUT. MAN. SIRCOVER 250-400A	55,50
15094025	JOGO ECRAN PROT. POST/ANT 4P COMUT. MAN. SIRCOVER 250-400A	57,50
15093063	JOGO ECRAN PROT. POST/ANT 3P COMUT. MAN. SIRCOVER 500-630A	80,00
15094063	JOGO ECRAN PROT. POST/ANT 4P COMUT. MAN. SIRCOVER 500-630A	82,50
15093080	JOGO ECRAN PROT. POST/ANT 3P COMUT. MAN. SIRCOVER 800-1250A	89,50
15094080	JOGO ECRAN PROT. POST/ANT 4P COMUT. MAN. SIRCOVER 800-1250A	103,00
15093160	JOGO ECRAN PROT. POST/ANT 3P COMUT. MAN. SIRCOVER 1600-1800A	107,50
15094160	JOGO ECRAN PROT. POST/ANT 4P COMUT. MAN. SIRCOVER 1600-1800A	124,00
2000-3150A	Montado de origem	

F) DISPOSITIVOS DE ENCRAVAMENTO POR FECHADURA PARA COMUTADORES MANUAIS SIRCOVER 125-3150A**COMANDO DIRECTO**

REFERÊNCIA	DESIGNAÇÃO	P.U. €
41091002	DISP. ENC. FECHADURA COMANDO DIR. COMUT. MAN. SIRCOVER 125-630A	72,50
41091004	DISP. ENC. FECHADURA COMANDO DIR. COMUT. MAN. SIRCOVER 800-1600A	172,00
44092003	DISP. ENC. FECHADURA COMANDO DIR. COMUT. MAN. SIRCOVER 2000-3200A	119,00

COMANDO EXTERIOR

REFERÊNCIA	DESIGNAÇÃO	P.U. €
41098507	DISP. ENC. FECHADURA COMANDO EXT. COMUT. MAN. SIRCOVER 125-630A	58,00
14997701	DISP. ENC. FECHADURA CDO. EXT. TIPO S COMUT. MAN. SIRCOVER 125-1800A	104,00
27997002	DISP. ENC. FECHADURA CDO. EXT. COMUT. MAN. SIRCOVER 2000-3200A	163,00

G) SHUNTS PARA COMUTADORES SIRCOVER MANUAIS 125-3200A

REFERÊNCIA	DESIGNAÇÃO	P.U. €
41093019	SHUNTS POST/ANT 3P COMUTADOR MANUAL SIRCOVER 125-200A	50,00
41094019	SHUNTS POST/ANT 4P COMUTADOR MANUAL SIRCOVER 125-200A	64,00
41093025	SHUNTS POST/ANT 3P COMUTADOR MANUAL SIRCOVER 250A	57,50
41094025	SHUNTS POST/ANT 4P COMUTADOR MANUAL SIRCOVER 250A	77,50
41093039	SHUNTS POST/ANT 3P COMUTADOR MANUAL SIRCOVER 400A	70,00
41094039	SHUNTS POST/ANT 4P COMUTADOR MANUAL SIRCOVER 400A	83,50
41093050	SHUNTS POST/ANT 3P COMUTADOR MANUAL SIRCOVER 500A	106,50
41094050	SHUNTS POST/ANT 4P COMUTADOR MANUAL SIRCOVER 500A	142,00
41093063	SHUNTS POST/ANT 3P COMUTADOR MANUAL SIRCOVER 630A	114,50
41094063	SHUNTS POST/ANT 4P COMUTADOR MANUAL SIRCOVER 630A	139,00
41093080	SHUNTS POST/ANT 3P COMUTADOR MANUAL SIRCOVER 800A	197,00
41094080	SHUNTS POST/ANT 4P COMUTADOR MANUAL SIRCOVER 800A	206,50
41093120	SHUNTS POST/ANT 3P COMUTADOR MANUAL SIRCOVER 1250A	307,00
41094120	SHUNTS POST/ANT 4P COMUTADOR MANUAL SIRCOVER 1250A	312,50
41093160	SHUNTS POST/ANT 3P COMUTADOR MANUAL SIRCOVER 1600A	307,00
41094160	SHUNTS POST/ANT 4P COMUTADOR MANUAL SIRCOVER 1600A	463,00
2000-3200A	Sob consulta (montado em fábrica)	

H) KIT DE LIGAÇÃO DAS BARRAS DE COBRE COMUTADORES SIRCOVER MANUAIS 2000-3200A

SHUNT HORIZONTAL POSTERIOR OU ANTERIOR

REFERÊNCIA	DESIGNAÇÃO	P.U. €
26191200	SHUNT EM U COMUTADOR SIRCOVER MANUAL 2000-3200A	73,00
26991200	CONJUNTO DE PARAFUSOS COMT. SIRCOVER MANUAL 2000-3200A	9,00

SHUNT TRANSVERSAL POSTERIOR OU ANTERIOR

REFERÊNCIA	DESIGNAÇÃO	P.U. €
26191200	SHUNT EM U COMUTADOR SIRCOVER MANUAL 2000-3200A	73,00
26291200	SHUNT EM T COMUTADOR SIRCOVER MANUAL 2000-3200A	253,50
26391200	ESQUADRO COMUTADOR SIRCOVER MANUAL 2000-3200A	127,50

PONTE DE LIGAÇÃO POSTERIOR OU ANTERIOR

REFERÊNCIA	DESIGNAÇÃO	P.U. €
26191200	SHUNT EM U COMUT. SIRCOVER MANUAL 2000-3200A	73,00
26991200	CONJUNTO DE PARAFUSOS COMT. SIRCOVER MANUAL 2000-3200A	9,00
41090250	BARRA COMUTADOR SIRCOVER MANUAL 2000-2500A	424,50
41090320	BARRA COMUTADOR SIRCOVER MANUAL 3200A	475,50
26291200	SHUNT EM T COMUT. SIRCOVER MANUAL 2000-3200A	253,50

COMUTADORES MOTORIZADOS

ATyS



A) COMUTADOR MOTORIZADO ATyS M 3s 63-160A

REFERÊNCIA	DESIGNAÇÃO	P.U. €
13234006	COMUTADOR MOTORIZADO ATyS M 3s 4X63A F 230Vac	771,00
13234008	COMUTADOR MOTORIZADO ATyS M 3s 4X80A F 230Vac	818,00
13234010	COMUTADOR MOTORIZADO ATyS M 3s 4X100A F 230Vac	878,00
13234012	COMUTADOR MOTORIZADO ATyS M 3s 4X125 F 230Vac	925,00
13234016	COMUTADOR MOTORIZADO ATyS M 3s 4X160A F 230Vac	1.126,50

B) COMUTADOR MOTORIZADO ATyS M 6s 63-160A

REFERÊNCIA	DESIGNAÇÃO	P.U. €
13534006	COMUTADOR MOTORIZADO ATyS M 6s 4X63A F 127/230Vac	1.316,00
13544006	COMUTADOR MOTORIZADO ATyS M 6s 4X63A F 230/400Vac	1.316,00
13534008	COMUTADOR MOTORIZADO ATyS M 6s 4X80A F 127/230Vac	1.446,50
13544008	COMUTADOR MOTORIZADO ATyS M 6s 4X80A F 230/400Vac	1.446,50
13534010	COMUTADOR MOTORIZADO ATyS M 6s 4X100A F 127/230Vac	1.636,00
13544010	COMUTADOR MOTORIZADO ATyS M 6s 4X100A F 230/400Vac	1.636,00
13534012	COMUTADOR MOTORIZADO ATyS M 6s 4X125A F 127/230Vac	1.766,50
13544012	COMUTADOR MOTORIZADO ATyS M 6s 4X125A F 230/400Vac	1.766,50
13534016	COMUTADOR MOTORIZADO ATyS M 6s 4X160A F 127/230Vac	2.039,00
13544016	COMUTADOR MOTORIZADO ATyS M 6s 4X160A F 230/400Vac	2.039,00

C) COMUTADOR MOTORIZADO ATyS M 6e 63-160A

REFERÊNCIA	DESIGNAÇÃO	P.U. €
13634006	COMUTADOR MOTORIZADO ATyS M 6e 4X63A F 127/230Vac	1.718,50
13644006	COMUTADOR MOTORIZADO ATyS M 6e 4X63A F 230/400Vac	1.718,50
13634008	COMUTADOR MOTORIZADO ATyS M 6e 4X80A F 127/230Vac	1.921,00
13644008	COMUTADOR MOTORIZADO ATyS M 6e 4X80A F 230/400Vac	1.921,00
13634010	COMUTADOR MOTORIZADO ATyS M 6e 4X100A F 127/230Vac	2.110,00
13644010	COMUTADOR MOTORIZADO ATyS M 6e 4X100A F 230/400Vac	2.110,00
13634012	COMUTADOR MOTORIZADO ATyS M 6e 4X125A F 127/230Vac	2.276,00
13644012	COMUTADOR MOTORIZADO ATyS M 6e4X125A F 230/400Vac	2.276,00
13634016	COMUTADOR MOTORIZADO ATyS M 6e 4X160A F 127/230Vac	2.714,50
13644016	COMUTADOR MOTORIZADO ATyS M 6e 4X160A F 230/400Vac	2.714,50

D) COMUTADOR MOTORIZADO ATyS 3s 125-1800A

REFERÊNCIA	DESIGNAÇÃO	P.U. €
15233012	COMUTADOR MOTORIZADO ATyS 3s 3X125A F 230Vac	1.305,50
15233016	COMUTADOR MOTORIZADO ATyS 3s 3X160A F 230Vac	1.512,00
15233025	COMUTADOR MOTORIZADO ATyS 3s 3X250A F 230Vac	1.909,50
15233040	COMUTADOR MOTORIZADO ATyS 3s 3X400A F 230Vac	2.599,50
15233063	COMUTADOR MOTORIZADO ATyS 3s 3X630A F 230Vac	3.143,50
15233080	COMUTADOR MOTORIZADO ATyS 3s 3X800A F 230Vac	4.731,00
15233100	COMUTADOR MOTORIZADO ATyS 3s 3X1000A F 230Vac	4.775,50
15233120	COMUTADOR MOTORIZADO ATyS 3s 3X1250A F 230Vac	5.621,50
15233160	COMUTADOR MOTORIZADO ATyS 3s 3X1600A F 230Vac	7.374,00
15233180	COMUTADOR MOTORIZADO ATyS 3s 3X1800A F 230Vac	8.480,00
15234012	COMUTADOR MOTORIZADO ATyS 3s 4X125A F 230Vac	1.330,00
15234016	COMUTADOR MOTORIZADO ATyS 3s 4X160A F 230Vac	1.572,00
15234025	COMUTADOR MOTORIZADO ATyS 3s 4X250A F 230Vac	1.995,00
15234040	COMUTADOR MOTORIZADO ATyS 3s 4X400A F 230Vac	2.721,00
15234063	COMUTADOR MOTORIZADO ATyS 3s 4X630A F 230Vac	3.325,00
15234080	COMUTADOR MOTORIZADO ATyS 3s 4X800A F 230Vac	4.953,50
15234100	COMUTADOR MOTORIZADO ATyS 3s 4X1000A F 230Vac	5.137,50
15234120	COMUTADOR MOTORIZADO ATyS 3s 4X1250A F 230Vac	6.044,50
15234160	COMUTADOR MOTORIZADO ATyS 3s 4X1600A F 230Vac	7.857,00
15234180	COMUTADOR MOTORIZADO ATyS 3s 4X1800A F 230Vac	9.111,50

E) COMUTADOR MOTORIZADO ATyS 3e 125-3200A

REFERÊNCIA	DESIGNAÇÃO	P.U. €
15333012	COMUTADOR MOTORIZADO ATyS 3e 3X125A F 230Vac	1.864,00
15333016	COMUTADOR MOTORIZADO ATyS 3e 3X160A F 230Vac	2.237,00
15333025	COMUTADOR MOTORIZADO ATyS 3e 3X250A F 230Vac	2.635,50
15333040	COMUTADOR MOTORIZADO ATyS 3e 3X400A F 230Vac	3.325,00
15333063	COMUTADOR MOTORIZADO ATyS 3e 3X630A F 230Vac	4.714,50
15333080	COMUTADOR MOTORIZADO ATyS 3e 3X800A F 230Vac	6.165,50
15333100	COMUTADOR MOTORIZADO ATyS 3e 3X1000A F 230Vac	6.346,50
15333120	COMUTADOR MOTORIZADO ATyS 3e 3X1250A F 230Vac	7.192,50
15333160	COMUTADOR MOTORIZADO ATyS 3e 3X1600A F 230Vac	9.041,50
15333180	COMUTADOR MOTORIZADO ATyS 3e 3X1800A F 230Vac	10.390,00
15333200	COMUTADOR MOTORIZADO ATyS 3e 3X2000A F 230Vac	11.449,50
15333250	COMUTADOR MOTORIZADO ATyS 3e 3X2500A F 230Vac	12.510,00
15333320	COMUTADOR MOTORIZADO ATyS 3e 3X3200A F 230Vac	14.630,00
15334012	COMUTADOR MOTORIZADO ATyS 3e 4X125A F 230Vac	1.885,00
15334016	COMUTADOR MOTORIZADO ATyS 3e 4X160A F 230Vac	2.297,00
15334025	COMUTADOR MOTORIZADO ATyS 3e 4X250A F 230Vac	2.721,00
15334040	COMUTADOR MOTORIZADO ATyS 3e 4X400A F 230Vac	3.445,50
15334063	COMUTADOR MOTORIZADO ATyS 3e 4X630A F 230Vac	4.896,50
15334080	COMUTADOR MOTORIZADO ATyS 3e 4X800A F 230Vac	6.407,00
15334100	COMUTADOR MOTORIZADO ATyS 3e 4X1000A F 230Vac	6.709,00
15334120	COMUTADOR MOTORIZADO ATyS 3e 4X1250A F 230Vac	7.616,00
15334160	COMUTADOR MOTORIZADO ATyS 3e 4X1600A F 230Vac	9.524,50
15334180	COMUTADOR MOTORIZADO ATyS 3e 4X1800A F 230Vac	10.951,00

15334200	COMUTADOR MOTORIZADO ATyS 3e 4X2000A F 230Vac	12.611,50
15334250	COMUTADOR MOTORIZADO ATyS 3e 4X2500A F 230Vac	13.872,50
15334320	COMUTADOR MOTORIZADO ATyS 3e 4X3200A F 230Vac	15.974,00

F) COMUTADOR MOTORIZADO ATyS 6e 125-3200A

REFERÊNCIA	DESIGNAÇÃO	P.U. €
15633012	COMUTADOR MOTORIZADO ATyS 6e 3X125A F 230Vac	2.556,50
15633016	COMUTADOR MOTORIZADO ATyS 6e 3X160A F 230Vac	2.934,00
15633025	COMUTADOR MOTORIZADO ATyS 6e 3X250A F 230Vac	3.332,00
15633040	COMUTADOR MOTORIZADO ATyS 6e 3X400A F 230Vac	4.171,00
15633063	COMUTADOR MOTORIZADO ATyS 6e 3X630A F 230Vac	5.561,00
15633080	COMUTADOR MOTORIZADO ATyS 6e 3X800A F 230Vac	7.132,50
15633100	COMUTADOR MOTORIZADO ATyS 6e 3X1000A F 230Vac	7.313,50
15633120	COMUTADOR MOTORIZADO ATyS 6e 3X1250A F 230Vac	8.252,50
15633160	COMUTADOR MOTORIZADO ATyS 6e 3X1600A F 230Vac	10.161,50
15633200	COMUTADOR MOTORIZADO ATyS 6e 3X2000A F 230Vac	12.616,50
15633250	COMUTADOR MOTORIZADO ATyS 6e 3X2500A F 230Vac	13.681,00
15633320	COMUTADOR MOTORIZADO ATyS 6e 3X3200A F 230Vac	15.810,00
15634012	COMUTADOR MOTORIZADO ATyS 6e 4X125A F 230Vac	2.582,00
15634016	COMUTADOR MOTORIZADO ATyS 6e 4X160A F 230Vac	2.994,00
15634025	COMUTADOR MOTORIZADO ATyS 6e 4X250A F 230Vac	3.417,00
15634040	COMUTADOR MOTORIZADO ATyS 6e 4X400A F 230Vac	4.292,00
15634063	COMUTADOR MOTORIZADO ATyS 6e 4X630A F 230Vac	5.742,50
15634080	COMUTADOR MOTORIZADO ATyS 6e 4X800A F 230Vac	7.374,00
15634100	COMUTADOR MOTORIZADO ATyS 6e 4X1000A F 230Vac	7.676,00
15634120	COMUTADOR MOTORIZADO ATyS 6e 4X1250A F 230Vac	8.675,00
15634160	COMUTADOR MOTORIZADO ATyS 6e 4X1600A F 230Vac	10.644,50
15634200	COMUTADOR MOTORIZADO ATyS 6e 4X2000A F 230Vac	13.781,00
15634250	COMUTADOR MOTORIZADO ATyS 6e 4X2500A F 230Vac	15.047,50
15634320	COMUTADOR MOTORIZADO ATyS 6e 4X3200A F 230Vac	17.160,00

G) COMUTADOR MOTORIZADO ATyS 6m 125-3200A

REFERÊNCIA	DESIGNAÇÃO	P.U. €
15733012	COMUTADOR MOTORIZADO ATyS 6m 3X125A F 230Vac	3.204,50
15733016	COMUTADOR MOTORIZADO ATyS 6m 3X160A F 230Vac	3.588,00
15733025	COMUTADOR MOTORIZADO ATyS 6m 3X250A F 230Vac	3.984,50
15733040	COMUTADOR MOTORIZADO ATyS 6m 3X400A F 230Vac	4.814,50
15733063	COMUTADOR MOTORIZADO ATyS 6m 3X630A F 230Vac	6.206,00
15733080	COMUTADOR MOTORIZADO ATyS 6m 3X800A F 230Vac	7.769,50
15733100	COMUTADOR MOTORIZADO ATyS 6m 3X1000A F 230Vac	7.954,00
15733120	COMUTADOR MOTORIZADO ATyS 6m 3X1250A F 230Vac	8.885,50
15733160	COMUTADOR MOTORIZADO ATyS 6m 3X1600A F 230Vac	10.799,50
15733200	COMUTADOR MOTORIZADO ATyS 6m 3X2000A F 230Vac	13.265,50
15733250	COMUTADOR MOTORIZADO ATyS 6m 3X2500A F 230Vac	14.329,50
15733320	COMUTADOR MOTORIZADO ATyS 6m 3X3200A F 230Vac	16.459,00
15734012	COMUTADOR MOTORIZADO ATyS 6m 4X125A F 230Vac	3.230,00
15734016	COMUTADOR MOTORIZADO ATyS 6m 4X160A F 230Vac	3.643,00
15734025	COMUTADOR MOTORIZADO ATyS 6m 4X250A F 230Vac	4.062,50
15734040	COMUTADOR MOTORIZADO ATyS 6m 4X400A F 230Vac	4.939,50
15734063	COMUTADOR MOTORIZADO ATyS 6m 4X630A F 230Vac	6.386,00
15734080	COMUTADOR MOTORIZADO ATyS 6m 4X800A F 230Vac	8.008,50
15734100	COMUTADOR MOTORIZADO ATyS 6m 4X1000A F 230Vac	8.306,50
15734120	COMUTADOR MOTORIZADO ATyS 6m 4X1250A F 230Vac	8.868,00
15734160	COMUTADOR MOTORIZADO ATyS 6m 4X1600A F 230Vac	11.277,00
15734200	COMUTADOR MOTORIZADO ATyS 6m 4X2000A F 230Vac	14.425,00
15734250	COMUTADOR MOTORIZADO ATyS 6m 4X2500A F 230Vac	15.692,50

ACESSÓRIOS PARA COMUTADORES MOTORIZADOS ATyS M e ATyS

A) SHUNTS COMUTADOR MOTORIZADO ATyS M

REFERÊNCIA	DESIGNAÇÃO	P.U. €
13094006	SHUNTS POST/ANT 4P COMUTADOR MOTORIZADO ATyS M 63-125A	83,50
13094016	SHUNTS POST/ANT 4P COMUTADOR MOTORIZADO ATyS M 160A	127,50

B) BORNE DE TOMADA DE TENSÃO E ALIMENTAÇÃO ATyS M

REFERÊNCIA	DESIGNAÇÃO	P.U. €
13994006	BORNE TOMADA DE TENSÃO E ALIMENTAÇÃO COMUT. MOTOR. ATyS M 63-125A	39,00

C) TAPA BORNES ATyS M

REFERÊNCIA	DESIGNAÇÃO	P.U. €
22944016	JOGO TAPA BORNES POST/ANT COMUT. MOTOR. ATyS M 63-160A	12,50

D) CONTACTO AUXILIAR ATyS M

REFERÊNCIA	DESIGNAÇÃO	P.U. €
13090001	CONTACTO AUXILIAR COMUT. MOTOR. ATyS M 63-160A	64,00

E) COFFRET ATyS M

REFERÊNCIA	DESIGNAÇÃO	P.U. €
13099006	COFFRET POLICABORNATO 385X385X193 COMUT. MOTOR. ATyS M 63-160A	424,00

F) CAIXA PARA COFFRET ATyS M

REFERÊNCIA	DESIGNAÇÃO	P.U. €
13099007	CAIXA PARA COFFRET COMUT. MOTOR. ATyS M 63-160A	346,00

G) SHUNTS COMUTADOR MOTORIZADO ATyS

REFERÊNCIA	DESIGNAÇÃO	P.U. €
41093019	SHUNTS POST/ANT 3P COMUTADOR MOTORIZADO ATyS 125-160A	50,00
41094019	SHUNTS POST/ANT 4P COMUTADOR MOTORIZADO ATyS 125-160A	64,00
41093025	SHUNTS POST/ANT 3P COMUTADOR MOTORIZADO ATyS 250A	57,50
41094025	SHUNTS POST/ANT 4P COMUTADOR MOTORIZADO ATyS 250A	77,50
41093039	SHUNTS POST/ANT 3P COMUTADOR MOTORIZADO ATyS 400A	70,00
41094039	SHUNTS POST/ANT 4P COMUTADOR MOTORIZADO ATyS 400A	83,50
41093063	SHUNTS POST/ANT 3P COMUTADOR MOTORIZADO ATyS 630A	114,50
41094063	SHUNTS POST/ANT 4P COMUTADOR MOTORIZADO ATyS 630A	139,00
41093080	SHUNTS POST/ANT 3P COMUTADOR MOTORIZADO ATyS 800-1000A	197,00
41094080	SHUNTS POST/ANT 4P COMUTADOR MOTORIZADO ATyS 800-1000A	206,50
41093120	SHUNTS POST/ANT 3P COMUTADOR MOTORIZADO ATyS 1250A	307,00
41094120	SHUNTS POST/ANT 4P COMUTADOR MOTORIZADO ATyS 1250A	312,50
41093160	SHUNTS POST/ANT 3P COMUTADOR MOTORIZADO ATyS 1600-1800A	307,00
41094160	SHUNTS POST/ANT 4P COMUTADOR MOTORIZADO ATyS 1600-1800A	463,00

H) KIT DE LIGAÇÃO DAS BARRAS DE COBRE COMUTADOR ATyS 2000-3200A*SHUNT HORIZONTAL POSTERIOR OU ANTERIOR*

REFERÊNCIA	DESIGNAÇÃO	P.U. €
26191200	SHUNT EM U COMUTADOR MOTORIZADO ATyS 2000-3200A	73,00
26991200	CONJUNTO DE PARAFUSOS COMT. MOTOR. ATyS 2000-3200A	9,00

SHUNT TRANSVERSAL POSTERIOR OU ANTERIOR

REFERÊNCIA	DESIGNAÇÃO	P.U. €
26191200	SHUNT EM U COMUTADOR MOTORIZADO ATyS 2000-3200A	73,00
26291200	SHUNT EM T COMUTADOR MOTORIZADO ATyS 2000-3200A	253,50
26391200	ESQUADRO COMUTADOR MOTORIZADO ATyS2000-3200A	127,50

PONTE DE LIGAÇÃO POSTERIOR OU ANTERIOR

REFERÊNCIA	DESIGNAÇÃO	P.U. €
26191200	SHUNT EM U COMUT. MOTORIZADO ATyS 2000-3200A	73,00
26991200	CONJUNTO DE PARAFUSOS COMT. MOTOR. ATyS 2000-3200A	9,00
41090250	BARRA COMUTADOR MOTORIZADO ATyS 2000-2500A	424,50
41090320	BARRA COMUTADOR MOTORIZADO ATyS 3200A	475,50
26291200	SHUNT EM T COMUT. MOTORIZADO ATyS 2000-3200A	253,50

I) KIT DE TOMADAS DE TENSÃO COMUTADOR MOTORIZADO ATyS 6

REFERÊNCIA	DESIGNAÇÃO	P.U. €
15593012	KIT TOMADAS TENSÃO COMUT. MOTORIZADO ATyS 3P 125/160A	87,00
15593025	KIT TOMADAS TENSÃO COMUT. MOTORIZADO ATyS 3P 250A	94,50
15593040	KIT TOMADAS TENSÃO COMUT. MOTORIZADO ATyS3P 400A	101,50
15593063	KIT TOMADAS TENSÃO COMUT. MOTORIZADO ATyS 3P 630A	116,00
15593080	KIT TOMADAS TENSÃO COMUT. MOTORIZADO ATyS 3P 800/1000A	127,50

15593120	KIT TOMADAS TENSÃO COMUT. MOTORIZADO ATyS 3P 1250A	138,00
15593160	KIT TOMADAS TENSÃO COMUT. MOTORIZADO ATyS 3P 1600A	146,00
15594012	KIT TOMADAS TENSÃO COMUT. MOTOR. ATyS 4P NEUTRO À DIR. 125/160A	113,00
15594013	KIT TOMADAS TENSÃO COMUT. MOTOR. ATyS 4P NEUTRO À ESQ. 125/160A	113,00
15594025	KIT TOMADAS TENSÃO COMUT. MOTOR ATyS 4P NEUTRO À DIR. 250A	118,50
15594026	KIT TOMADAS TENSÃO COMUT. MOTOR. ATyS 4P NEUTRO À ESQ. 250A	118,50
15594040	KIT TOMADAS TENSÃO COMUT. MOTOR. ATyS 4P NEUTRO À DIR. 400A	133,00
15594041	KIT TOMADAS TENSÃO COMUT. MOTOR ATyS 4P NEUTRO À ESQ. 400A	133,00
15594063	KIT TOMADAS TENSÃO COMUT. MOTOR. ATyS 4P NEUTRO À DIR. 630A	146,00
15594064	KIT TOMADAS TENSÃO COMUT. MOTOR. ATyS 4P NEUTRO À ESQ. 630A	146,00
15594080	KIT TOMADAS TENSÃO COMUT. MOTOR. ATyS 4P NEUTRO À DIR. 800/1000A	186,50
15594081	KIT TOMADAS TENSÃO COMUT. MOTOR. ATyS 4P NEUTRO À ESQ. 800/1000A	186,50
15594120	KIT TOMADAS TENSÃO COMUT. MOTOR. ATyS 4P NEUTRO À DIR. 1250A	188,00
15594121	KIT TOMADAS TENSÃO COMUT. MOTOR. ATyS 4P NEUTRO À ESQ. 1250A	188,00
15594160	KIT TOMADAS TENSÃO COMUT. MOTOR. ATyS 4P NEUTRO À DIR. 1600A	189,50
15594161	KIT TOMADAS TENSÃO COMUT. MOTOR. ATyS 4P NEUTRO À ESQ. 1600A	189,50

J) MODULOS COMUTADOR MOTORIZADO ATyS

REFERÊNCIA	DESIGNAÇÃO	P.U. €
15992000	MODULO COMUNICAÇÃO RS485 COMUTADOR MOTORIZADO ATyS	292,00
15992001	MODULO 2 ENTRADAS/2 SAÍDAS COMUTADOR MOTORIZADO ATyS	272,00

L) TAPA BORNES COMUTADOR MOTORIZADO ATyS

REFERÊNCIA	DESIGNAÇÃO	P.U. €
26943014	TAPA BORNES POST/ANT 3P COMUTADOR MOTORIZADO ATyS 125-160A	31,00
26944014	TAPA BORNES POST/ANT 4P COMUTADOR MOTORIZADO ATyS 125-160A	34,50
26943021	TAPA BORNES POST/ANT 3P COMUTADOR MOTORIZADO ATyS 250-400A	26,00
26944021	TAPA BORNES POST/ANT 4P COMUTADOR MOTORIZADO ATyS 250-400A	37,50
26943051	TAPA BORNES POST/ANT 3P COMUTADOR MOTORIZADO ATyS 630A	31,50
26944051	TAPA BORNES POST/ANT 4P COMUTADOR MOTORIZADO ATyS 630A	38,00

M) JOGO DE ECRÁS COMUTADOR MORTORIZADO ATyS

REFERÊNCIA	DESIGNAÇÃO	P.U. €
15093012	JOGO DE ECRÁS COMUTADOR MOTORIZADO ATyS 3P 125/160A	46,50
15093025	JOGO DE ECRÁS COMUTADOR MOTORIZADO ATyS 3P 250/400A	55,50
15093063	JOGO DE ECRÁS COMUTADOR MOTORIZADO ATyS 3P 630A	80,00
15093080	JOGO DE ECRÁS COMUTADOR MOTORIZADO ATyS 3P 800/1250A	89,50
15093160	JOGO DE ECRÁS COMUTADOR MOTORIZADO ATyS 3P 1600A	107,50
15094012	JOGO DE ECRÁS COMUTADOR MOTORIZADO ATyS 4P 125/160A	48,00
15094025	JOGO DE ECRÁS COMUTADOR MOTORIZADO ATyS 4P 250/400A	57,50
15094063	JOGO DE ECRÁS COMUTADOR MOTORIZADO ATyS 4P 630A	82,50
15094080	JOGO DE ECRÁS COMUTADOR MOTORIZADO ATyS 4P 800/1250A	103,00
15094160	JOGO DE ECRÁS COMUTADOR MOTORIZADO ATyS 4P 1600A	124,00

N) CONTACTOS AUXILIARES COMUTADOR MOTORIZADO ATyS

REFERÊNCIA	DESIGNAÇÃO	P.U. €
15991002	2º CONTACTO AUXILIAR COMUTADOR MOTORIZADO ATyS 3s 125-160A	62,50
15991012	2º CONTACTO AUXILIAR COMUTADOR MOTORIZADO ATyS 3s 250-400A	62,50
15991022	2º CONTACTO AUXILIAR COMUTADOR MOTORIZADO ATyS 3s 630A	62,50
15991032	2º CONTACTO AUXILIAR COMUTADOR MOTORIZADO ATyS 3s 800-1250A	76,00
15990002	2º CONTACTO AUXILIAR COMUT. MOTORIZADO ATyS 3e, 6e e 6m 125-160A	95,00
15990012	2º CONTACTO AUXILIAR COMUT. MOTORIZADO ATyS 3e, 6e e 6m 250-400A	95,00
15990022	2º CONTACTO AUXILIAR COMUT. MOTORIZADO ATyS 3e, 6e e 6m 630A	95,00
15990032	2º CONTACTO AUXILIAR COMUT. MOTORIZADO ATyS 3e, 6e e 6m 800-1250A	95,00

O) TRANSFORMADOR DE TENSÃO DE COMANDO COMUTADOR MOTORIZADO ATyS

REFERÊNCIA	DESIGNAÇÃO	P.U. €
15994063	TRANSFORMADOR 400/230V AC COMUTADOR MOTORIZADO ATyS 125-630A	411,00
15994120	TRANSFORMADOR 400/230V AC COMUTADOR MOTORIZADO ATyS 800-1600A	446,00

P) SISTEMA DE ENCRAVAMENTO POR CADEADO NAS 3 POSIÇÕES COMUTADOR MOTORIZADO ATyS

REFERÊNCIA	DESIGNAÇÃO	P.U. €
15990003	SISTEMA ENCRAVAMENTO CADEADO 3 POS. COMUT. MOTOR. ATyS 125-630A	29,00
15990004	SISTEMA ENCRAVAMENTO CADEADO 3 POS. COMUT. MOTOR. ATyS 800-1250A	29,00

Q) DISPOSITIVO DE ENCRAVAMENTO POR FECHADURA COMUTADOR MOTORIZADO ATyS

REFERÊNCIA	DESIGNAÇÃO	P.U. €
15091006	DISPOSITIVO ENC. FECHADURA POS. 0 COMUT. MOTOR. ATyS 125-630A	424,00
15091004	DISPOSITIVO ENC. FECHADURA POS. 0 COMUT. MOTOR. ATyS 800-1800A	458,00

R) TRAVESSAS DE AFASTAMENTO COMUTADOR MOTORIZADO ATyS

REFERÊNCIA	DESIGNAÇÃO	P.U. €
15090001	TRAVESSAS DE AFASTAMENTO COMUTADOR MOTORIZADO ATyS 125-630A	34,00

S) ESQUADRO PARA RECORTE DE PORTA COMUTADOR MOTORIZADO ATyS

REFERÊNCIA	DESIGNAÇÃO	P.U. €
15290012	ESQUADRO RECORTE PORTA COMUT. MOTORIZADO ATyS 3s 125-630A	41,50
15290080	ESQUADRO RECORTE PORTA COMUT. MOTORIZADO ATyS 3s 800-1800A	63,50
15390012	ESQUADRO RECORTE PORTA COMUT. MOT. ATyS 3e, 6e e 6m 125-630A	63,00
15390080	ESQUADRO RECORTE PORTA COMUT. MOT. ATyS 3e, 6e e 6m 800-1600A	66,00

T) INTERFACE EXTERIOR COMUTADOR MOTORIZADO ATyS 6e, 6m e C30

REFERÊNCIA	DESIGNAÇÃO	P.U. €
15992010	INTERFACE D10 COMUTADOR MOTORIZADO ATyS E ATyS C30	163,50
15992020	INTERFACE D20 COMUTADOR MOTORIZADO ATyS E ATyS C30	237,00

U) CHICOTE DE LIGAÇÃO DE DUPLA ALIMENTAÇÃO RJ45 PARA INTERFACE COMUTADOR MOTORIZADO ATyS

REFERÊNCIA	DESIGNAÇÃO	P.U. €
15992009	CHICOTE LIGAÇÃO DUPLA ALIM. RJ45 PARA INTERFACE COMUT. MOTOR. ATyS	12,00

X) MODULO DE GESTÃO DE DUPLA ALIMENTAÇÃO DPS COMUTADOR MOTORIZADO ATyS

REFERÊNCIA	DESIGNAÇÃO	P.U. €
15994001	MODULO DE GESTAO DE DUPLA ALIMENTAÇÃO DPS COMUTADOR ATyS 3s	258,50

Z) MODULO DE CONTROLO COMUTADOR MOTORIZADO ATyS

REFERÊNCIA	DESIGNAÇÃO	P.U. €
15993030	MODULO DE CONTROLO COMUTADOR MOTORIZADO ATyS C30	569,50
15993040	MODULO DE CONTROLO COMUTADOR MOTORIZADO ATyS C40	854,00

INTERRUPTORES-FUSIVEIS

INTERRUPTORES-FUSIVEIS FUSERBLOC 25-1250A



A) INTERRUPTOR-FUSIVEL FUSERBLOC PARA COMANDO DIRECTO

TRIPOLARES

REFERÊNCIA	DESIGNAÇÃO	P.U. €
36313002	INTERRUPTOR-FUSIVEL FUSERBLOC 10X38 3X25A	69,00
36313003	INTERRUPTOR-FUSIVEL FUSERBLOC 10X38 3X32A	72,50
36313004	INTERRUPTOR-FUSIVEL FUSERBLOC 14X51 3X32A	87,00
36153005	INTERRUPTOR-FUSIVEL FUSERBLOC 3X50A (14X51) COMANDO DIRECTO	89,50
36153006	INTERRUPTOR-FUSIVEL FUSERBLOC 3X63A (T.00) COMANDO DIRECTO	102,50
36153010	INTERRUPTOR-FUSIVEL FUSERBLOC 3X100A (22X58) COMANDO DIRECTO	116,00
36153011	INTERRUPTOR-FUSIVEL FUSERBLOC 3X125A (22X58) COMANDO DIRECTO	118,50
36153012	INTERRUPTOR-FUSIVEL FUSERBLOC 3X125A (T.00) COMANDO DIRECTO	119,00
36153015	INTERRUPTOR-FUSIVEL FUSERBLOC 3X160A (T.00) COMANDO DIRECTO	124,00
36153016	INTERRUPTOR-FUSIVEL FUSERBLOC 3X160A (T.0) COMANDO DIRECTO	143,50
36153024	INTERRUPTOR-FUSIVEL FUSERBLOC 3X250A (T.1) COMANDO DIRECTO	318,00
36153039	INTERRUPTOR-FUSIVEL FUSERBLOC 3X400A (T.2) COMANDO DIRECTO	512,50
38113063	INTERRUPTOR-FUSIVEL FUSERBLOC 3X630A (T.3)	931,00
38113080	INTERRUPTOR-FUSIVEL FUSERBLOC 3X800A (T.3)	1.267,00
38113081	INTERRUPTOR-FUSIVEL FUSERBLOC 3X800A (T.4)	1.869,50
38113120	INTERRUPTOR-FUSIVEL FUSERBLOC 3X1250A (T.4)	2.077,00

TETRAPOLARES

REFERÊNCIA	DESIGNAÇÃO	P.U. €
36314002	INT.-FUSIVEL FUSERBLOC 10X38 3P+NEUTRO CORTADO 25A	78,00
36315002	INT.-FUSIVEL FUSERBLOC 10X38 3P+NEUTRO PASSANTE 25A	112,50
36314003	INT.-FUSIVEL FUSERBLOC 10X38 3P+NEUTRO CORTADO 32A	81,50
36315003	INT.-FUSIVEL FUSERBLOC 10X38 3P+NEUTRO PASSANTE 32A	102,50
36314004	INT.-FUSIVEL FUSERBLOC 14X51 3P+NEUTRO CORTADO 32A	97,00
36315004	INT.-FUSIVEL FUSERBLOC 14X51 3P+NEUTRO PASSANTE 32A	122,50
36156005	INTERRUPTOR-FUSIVEL FUSERBLOC 4X50A (14X51) COMANDO DIRECTO	110,00
36156006	INTERRUPTOR-FUSIVEL FUSERBLOC 4X63A (T.00) COMANDO DIRECTO	126,00
36156010	INTERRUPTOR-FUSIVEL FUSERBLOC 4X100A (22X58) COMANDO DIRECTO	147,00
36156011	INTERRUPTOR-FUSIVEL FUSERBLOC 4X125A (22X58) COMANDO DIRECTO	150,00
36156012	INTERRUPTOR-FUSIVEL FUSERBLOC 4X125A (T.00) COMANDO DIRECTO	153,50
36156015	INTERRUPTOR-FUSIVEL FUSERBLOC 4X160A (T.00) COMANDO DIRECTO	166,50
36156016	INTERRUPTOR-FUSIVEL FUSERBLOC 4X160A (T.0) COMANDO DIRECTO	186,00
36156024	INTERRUPTOR-FUSIVEL FUSERBLOC 4X250A (T.1) COMANDO DIRECTO	414,50
36156039	INTERRUPTOR-FUSIVEL FUSERBLOC 4X400A (T.2) COMANDO DIRECTO	599,50
38116063	INTERRUPTOR-FUSIVEL FUSERBLOC 4X630A (T.3)	1.199,00
38116080	INTERRUPTOR-FUSIVEL FUSERBLOC 4X800A (T.3)	1.406,00
38116081	INTERRUPTOR-FUSIVEL FUSERBLOC 4X800A (T.4)	2.405,00
38116120	INTERRUPTOR-FUSIVEL FUSERBLOC 4X1250A (T.4)	2.676,00

B) INTERRUPTOR-FUSIVEL FUSERBLOC COMANDO FRONTAL/LATERAL EXTERIOR*TRIPOLARES*

REFERÊNCIA	DESIGNAÇÃO	P.U. €
36313002	INT.-FUSIVEL FUSERBLOC 10X38 3X25A	69,00
36313003	INT.-FUSIVEL FUSERBLOC 10X38 3X32A	72,50
36313004	INT.-FUSIVEL FUSERBLOC 14X51 3X32A	87,00
38313005	INT.-FUSIVEL FUSERBLOC 14X51 3X50A COMANDO FRONTAL/LATERAL EXT.	101,50
38313006	INT.-FUSIVEL FUSERBLOC 3X63A (T.00) COMANDO FRONTAL/LATERAL EXT.	109,00
38313010	INT.-FUSIVEL FUSERBLOC 22X58 3X100A COMANDO FRONTAL/LATERAL EXT.	120,00
38313011	INT.-FUSIVEL FUSERBLOC 22X58 3X125A COMANDO FRONTAL/LATERAL EXT.	131,50
38313012	INT.-FUSIVEL FUSERBLOC T.00 3X125A COMANDO FRONTAL/LATERAL EXT.	131,50
38313015	INT.-FUSIVEL FUSERBLOC T.00 3X160A COMANDO FRONTAL/LATERAL EXT.	163,50
38313016	INT.-FUSIVEL FUSERBLOC T.0 3X160A COMANDO FRONTAL/LATERAL EXT.	163,50
38313024	INT.-FUSIVEL FUSERBLOC T.1 3X250A COMANDO FRONTAL/LATERAL EXT.	268,00
38313039	INT.-FUSIVEL FUSERBLOC T.2 3X400A COMANDO FRONTAL/LATERAL EXT.	498,50
38113063	INT.-FUSIVEL FUSERBLOC 3X630A (T.3)	931,00
38113080	INT.-FUSIVEL FUSERBLOC 3X800A (T.3)	1.267,00
38113081	INT.-FUSIVEL FUSERBLOC 3X800A (T.4)	1.869,50
38113120	INT.-FUSIVEL FUSERBLOC 3X1250A (T.4)	2.077,00

TETRAPOLARES

REFERÊNCIA	DESIGNAÇÃO	P.U. €
36314002	INT.-FUSIVEL FUSERBLOC 10X38 3P+NEUTRO CORTADO 25A	78,00
36315002	INT.-FUSIVEL FUSERBLOC 10X38 3P+NEUTRO PASSANTE 25A	112,50
36314003	INT.-FUSIVEL FUSERBLOC 10X38 3P+NEUTRO CORTADO 32A	81,50
36315003	INT.-FUSIVEL FUSERBLOC 10X38 3P+NEUTRO PASSANTE 32A	102,50
36314004	INT.-FUSIVEL FUSERBLOC 14X51 3P+NEUTRO CORTADO 32A	97,00
36315004	INT.-FUSIVEL FUSERBLOC 14X51 3P+NEUTRO PASSANTE 32A	122,50
38316005	INT.-FUSIVEL FUSERBLOC 14X51 4X50A COMANDO FRONTAL/LATERAL EXT.	130,00
38316006	INT.-FUSIVEL FUSERBLOC T.00 4X63A COMANDO FRONTAL/LATERAL EXT.	145,00
38316010	INT.-FUSIVEL FUSERBLOC 22X58 4X100A COMANDO FRONTAL/LATERAL EXT.	161,00
38316011	INT.-FUSIVEL FUSERBLOC 22X58 3X125A COMANDO FRONTAL/LATERAL EXT.	178,50
38316012	INT.-FUSIVEL FUSERBLOC T.00 4X125A COMANDO FRONTAL/LATERAL EXT.	178,50
38316015	INT.-FUSIVEL FUSERBLOC T.00 4X160A COMANDO FRONTAL/LATERAL EXT.	205,00
38316016	INT.-FUSIVEL FUSERBLOC T.0 4X160A COMANDO FRONTAL/LATERAL EXT.	205,00
38316024	INT.-FUSIVEL FUSERBLOC T.1 4X250A COMANDO FRONTAL/LATERAL EXT.	364,50
38316039	INT.-FUSIVEL FUSERBLOC T.2 4X400A COMANDO FRONTAL/LATERAL EXT.	667,50
38116063	INT.-FUSIVEL FUSERBLOC 4X630A (T.3)	1.199,00
38116080	INT.-FUSIVEL FUSERBLOC 4X800A (T.3)	1.406,00
38116081	INT.-FUSIVEL FUSERBLOC 4X800A (T.4)	2.405,00
38116120	INT.-FUSIVEL FUSERBLOC 4X1250A (T.4)	2.676,00

C) PUNHOS PARA INTERRUPTORES-FUSIVEIS FUSERBLOC*PUNHOS PARA COMANDO DIRECTO*

REFERÊNCIA	DESIGNAÇÃO	P.U. €
36294012	PUNHO DIRECTO NG INTERRUPTOR-FUSIVEL FUSERBLOC 25-32A	13,00
36294013	PUNHO DIRECTO VM/AM INTERRUPTOR-FUSIVEL FUSERBLOC 25-32A	16,50
36297910	PUNHO DIRECTO NG INTERRUPTOR-FUSIVEL FUSERBLOC 50-400A	30,00

38996011	PUNHO DIRECTO NG INTERRUPTOR-FUSIVEL FUSERBLOC 630-800A	28,00
38997011	PUNHO DIRECTO NG INTERRUPTOR-FUSIVEL FUSERBLOC 800-1250A	47,00
36297900	PUNHO LATERAL DIR. NG INTERRUPTOR-FUSIVEL FUSERBLOC 32-63A	12,00
36297901	PUNHO LATERAL DIR. NG INTERRUPTOR-FUSIVEL FUSERBLOC 100-400A	14,00
38997911	PUNHO LATERAL DIR. NG INTERRUPTOR-FUSIVEL FUSERBLOC 630-1250A	65,50
14377911	PUNHO LATERAL DIR. NG INTERRUPTOR-FUSIVEL FUSERBLOC 630-1250A	93,50

PUNHOS EXTERIORES

REFERÊNCIA	DESIGNAÇÃO	P.U. €
24190311	PUNHO EXT. TIPO M2 NG INT.-FUSIVEL FUSERBLOC 25-32A IP65	9,00
24190411	PUNHO EXT. TIPO M2 VM/AM INT.-FUSIVEL FUSERBLOC 25-32A IP65	11,00
24191011	PUNHO EXT. TIPO D1 NG INT.-FUSIVEL FUSERBLOC 25-32A IP54	21,00
24191111	PUNHO EXT. TIPO D1 VM/AM INT.-FUSIVEL FUSERBLOC 25-32A IP54	22,00
24190811	PUNHO EXT. TIPO D1 NG C/SIST. DESENCRAVAMENTO FUSERBLOC 25-32A IP54	23,50
24190911	PUNHO EXT. TIPO D1 VM/AM C/SIST. DESENCRAVAMENTO FUSERBLOC 25-32A IP54	25,00
36297706	PUNHO EXT. TIPO G1 NG C/SIST. DESENCRAVAMENTO FUSERBLOC 25-63A IP54	29,00
36297408	PUNHO EXT. TIPO G1 VM/AM C/SIST. DESENCRAVAMENTO FUSERBLOC 25-63A IP65	29,00
PCCFB32	PUNHO FRONTAL EXT. C/EIXO 120mm INT.-FUSIVEL FUSERBLOC 32-63A	29,50
PCCFB100	PUNHO FRONTAL EXT. C/EIXO 120mm INT.-FUSIVEL FUSERBLOC 100-400A	29,50
PCCFBL32	PUNHO LATERAL EXT. C/EIXO 200mm INT.-FUSIVEL FUSERBLOC 50-63A	45,50
PCCFBL100	PUNHO LATERAL EXT. C/EIXO 200mm INT.-FUSIVEL FUSERBLOC 100-400A	45,50

PUNHOS EXTERIORES COMANDO FRONTAL TIPO S SEM EIXO

REFERÊNCIA	DESIGNAÇÃO	P.U. €
14112111	PUNHO EXT. CDO FR. TIPO S1 NG INT.-FUSIVEL FUSERBLOC 25-63A IP 55	28,50
14132111	PUNHO EXT. CDO FR. TIPO S1 NG INT.-FUSIVEL FUSERBLOC 25-63A IP 65	32,50
14142111	PUNHO EXT. CDO FR. TIPO S1 VM/AM INT.-FUSIVEL FUSERBLOC 25-63A IP 65	38,50
14212111	PUNHO EXT. CDO FR. TIPO S2 NG INT.-FUSIVEL FUSERBLOC 100-400A IP 55	27,50
14232111	PUNHO EXT. CDO FR. TIPO S2 NG INT.-FUSIVEL FUSERBLOC 100-400A IP 65	32,00
14242111	PUNHO EXT. CDO FR. TIPO S2 VM/AM INT.-FUSIVEL FUSERBLOC 100-400A IP 65	41,50
14333111	PUNHO EXT. CDO FR. TIPO S3 NG INT.-FUSIVEL FUSERBLOC 630-800A IP 65	44,00
14343111	PUNHO EXT. CDO FR. TIPO S3 VM/AM INT.-FUSIVEL FUSERBLOC 630-800A IP 65	91,00
14433111	PUNHO EXT. CDO FR. TIPO S4 NG INT.-FUSIVEL FUSERBLOC 800-1250A IP 65	81,50
14443111	PUNHO EXT. CDO FR. TIPO S4 VM/AM INT.-FUSIVEL FUSERBLOC 800-1250A IP 65	99,00
14132311	PUNHO EXT. CDO FR. TIPO S1 NG CADEADO INT.-FUSIVEL FUSERBLOC 25-63A IP 65	60,00
14232311	PUNHO EXT. CDO FR. TIPO S2 NG CADEADO INT. FUSIVEL FUSERBLOC 100-400A IP 65	41,50

PUNHOS EXTERIORES COMANDO LATERAL TIPO S SEM EIXO

REFERÊNCIA	DESIGNAÇÃO	P.U. €
14152111	PUNHO EXT. CDO LAT. TIPO S1 NG INT.-FUSIVEL FUSERBLOC 25-63A IP 55	26,00
14172111	PUNHO EXT. CDO LAT. TIPO S1 NG INT.-FUSIVEL FUSERBLOC 25-63A IP 65	32,00
14182111	PUNHO EXT. CDO LAT. TIPO S1 VM/AM INT.-FUSIVEL FUSERBLOC 25-63A IP 65	38,50
14252111	PUNHO EXT. CDO LAT. TIPO S2 NG INT.-FUSIVEL FUSERBLOC 100-400A IP 55	27,50
14272111	PUNHO EXT. CDO LAT. TIPO S2 NG INT.-FUSIVEL FUSERBLOC 100-400A IP 65	45,00
14282111	PUNHO EXT. CDO LAT. TIPO S2 VM/AM INT.-FUSIVEL FUSERBLOC 100-400A IP 65	41,50
14373111	PUNHO EXT. CDO LAT. TIPO S3 NG INT.-FUSIVEL FUSERBLOC 630-1250A IP 65	72,00
14383111	PUNHO EXT. CDO LAT. TIPO S3 VM/AM IN.-FUSIVEL FUSERBLOC 630-1250A IP 65	91,00

D) EIXO PARA INTERRUPTORES-FUSIVEIS FUSERBLOC

REFERÊNCIA	DESIGNAÇÃO	P.U. €
379M0520	EIXO M2 200mm INTERRUPTOR-FUSIVEL FUSERBLOC 25-32A	16,50
379M0532	EIXO M2 320mm INTERRUPTOR-FUSIVEL FUSERBLOC 25-32A	19,00
379M0540	EIXO M2 400mm INTERRUPTOR-FUSIVEL FUSERBLOC 25-32A	21,00
379D0521	EIXO D1 200mm INTERRUPTOR-FUSIVEL FUSERBLOC 25-32A	19,00
379D0533	EIXO D1 320mm INTERRUPTOR-FUSIVEL FUSERBLOC 25-32A	21,50
379D0541	EIXO D1 400mm INTERRUPTOR-FUSIVEL FUSERBLOC 25-32A	20,00
379G0520	EIXO G1 200mm INTERRUPTOR-FUSIVEL FUSERBLOC 25-32A	14,50
379G0532	EIXO G1 320mm INTERRUPTOR-FUSIVEL FUSERBLOC 25-32A	16,00
379G0540	EIXO G1 400mm INTERRUPTOR-FUSIVEL FUSERBLOC 25-32A	17,50
39993003	EIXO CDO. FR. 120mm INT.-FUSIVEL FUSERBLOC 50-160A	7,00
39993004	EIXO CDO. FR. 200mm INT.-FUSIVEL FUSERBLOC 50-400A	11,00
39993005	EIXO CDO. FR. 250mm INT.-FUSIVEL FUSERBLOC 50-400A	11,50
39993013	EIXO CDO. FR. 320mm INT.-FUSIVEL FUSERBLOC 50-400A	21,50
39993010	EIXO CDO. FR. 500mm INT.-FUSIVEL FUSERBLOC 50-400A	37,00
14010520	EIXO CDO. FR. 200mm TIPO S INT.-FUSIVEL FUSERBLOC 25-32A	14,50
14010532	EIXO CDO. FR. 320mm TIPO S INT.-FUSIVEL FUSERBLOC 25-32A	17,50
14010540	EIXO CDO. FR. 400mm TIPO S INT.-FUSIVEL FUSERBLOC 25-32A	30,00
14001020	EIXO CDO. FR. 200mm TIPO S INT.-FUSIVEL FUSERBLOC 50-400A	10,00
14001032	EIXO CDO. FR. 320mm TIPO S INT.-FUSIVEL FUSERBLOC 50-400A	11,50
14001050	EIXO CDO. FR. 400mm TIPO S INT.-FUSIVEL FUSERBLOC 50-400A	17,00
14001220	EIXO CDO. FR. 200mm TIPO S INT.-FUSIVEL FUSERBLOC 630-800A	21,00
14001232	EIXO CDO. FR. 320mm TIPO S INT.-FUSIVEL FUSERBLOC 630-1250A	31,00
14001250	EIXO CDO. FR. 500mm TIPO S INT.-FUSIVEL FUSERBLOC 630-1250A	46,00

E) CONTACTOS AUXILIARES PARA INTERRUPTORES-FUSIVEIS FUSERBLOC

TIPO U

REFERÊNCIA	DESIGNAÇÃO	P.U. €
39990701	CONTACTO AUXILIAR F INTERRUPTOR-FUSIVEL FUSERBLOC 25-1250A	9,00
39990702	CONTACTO AUXILIAR 0 INTERRUPTOR-FUSIVEL FUSERBLOC 25-1250A	9,50

TIPO A

REFERÊNCIA	DESIGNAÇÃO	P.U. €
39990001	CONTACTO AUXILIAR 0/F INTERRUPTOR-FUSIVEL FUSERBLOC 25-32A	28,00
39990002	BLOCO DOIS CONTACTOS AUX. 0/F INTERRUPTOR-FUSIVEL FUSERBLOC 25-32A	34,50
39990021	CONTACTO AUXILIAR 0/F INTERRUPTOR-FUSIVEL FUSERBLOC 50-400A	18,50
39990022	BLOCO DOIS CONTACTOS AUX. 0/F INTERRUPTOR-FUSIVEL FUSERBLOC 50-400A	29,00

TIPO S e ST

REFERÊNCIA	DESIGNAÇÃO	P.U. €
39990041	BLOCO DE CONTACTOS 10+1F INT.-FUSIVEL FUSERBLOC 50-1250A	25,50

F) TAPA BORNES PARA INTERRUPTORES-FUSIVEIS FUSERBLOC

REFERÊNCIA	DESIGNAÇÃO	P.U. €
------------	------------	--------

32-63A	Montado de origem	
39983016	TAPA BORNES 3 POLOS INTERRUPTOR-FUSIVEL FUSERBLOC 100-160A	12,50
39984016	TAPA BORNES 4 POLOS INTERRUPTOR-FUSIVEL FUSERBLOC 100-160A	14,50
39983025	TAPA BORNES 3 POLOS INTERRUPTOR-FUSIVEL FUSERBLOC 250-400A	19,50
39984025	TAPA BORNES 4 POLOS INTERRUPTOR-FUSIVEL FUSERBLOC 250-400A	22,50
38983080	TAPA BORNES 3 POLOS INTERRUPTOR-FUSIVEL FUSERBLOC 630-800A	39,00
38984080	TAPA BORNES 4 POLOS INTERRUPTOR-FUSIVEL FUSERBLOC 630-800A	55,00
38983120	TAPA BORNES 3 POLOS INTERRUPTOR-FUSIVEL FUSERBLOC 800-1250A	45,00
38984120	TAPA BORNES 4 POLOS INTERRUPTOR-FUSIVEL FUSERBLOC 800-1250A	75,50

G) DISPOSITIVOS DE SINALIZAÇÃO DE FUSÃO DE FUSIVEIS PARA INTERRUPTORES-FUSIVEIS FUSERBLOC 50-1250A

REFERÊNCIA	DESIGNAÇÃO	P.U. €
39940303	DISP. SINAL. FUSÃO FUSIVEL INT.-FUSIVEL FUSERBLOC 14X51 3P 32A	13,50
39940405	DISP. SINAL. FUSÃO FUSIVEL INT.-FUSIVEL FUSERBLOC 14X51 3/4P 50A	21,50
39940310	DISP. SINAL. FUSÃO FUSIVEL INT.-FUSIVEL FUSERBLOC 22X58 3P 100-125A	18,50
39940410	DISP. SINAL. FUSÃO FUSIVEL INT.-FUSIVEL FUSERBLOC 22X58 4P 100-125A	20,00
39940316	DISP. SINAL. FUSÃO FUSIVEL INT.-FUSIVEL FUSERBLOC T.0 3P 160A	28,50
39940416	DISP. SINAL. FUSÃO FUSIVEL INT.-FUSIVEL FUSERBLOC T.0 4P 160A	28,50
39940325	DISP. SINAL. FUSÃO FUSIVEL INT.-FUSIVEL FUSERBLOC T.1/T.2 3P 250-400A	31,50
39940425	DISP. SINAL. FUSÃO FUSIVEL INT.-FUSIVEL FUSERBLOC T.1/T.2 4P 250-400A	31,50
38941306	DISP. SINAL. FUSÃO FUSIVEL INT.-FUSIVEL FUSERBLOC T.3 3P 630-800A	56,50
38941406	DISP. SINAL. FUSÃO FUSIVEL INT.-FUSIVEL FUSERBLOC T.3 4P 630-800A	72,00
38941312	DISP. SINAL. FUSÃO FUSIVEL INT.-FUSIVEL FUSERBLOC T.4 3P 800-1250A	64,50
38941412	DISP. SINAL. FUSÃO FUSIVEL INT.-FUSIVEL FUSERBLOC T.4 4P 800-1250A	75,50

INTERRUPTORES-FUSIVEIS

INTERRUPTOR-FUSIVEIS ABERTURA À DISTÂNCIA FUSOMAT 250-1250A



A) EQUIPADOS COM BOBINE DE EMISSÃO DE CORRENTE 220V AC (STANDARD)

TRIPOLARES

REFERÊNCIA	DESIGNAÇÃO	P.U. €
36503026	INTERRUPTOR-FUSIVEL FUSOMAT 3X250A BOB. EMISSÃO 230V AC	751,50
36503041	INTERRUPTOR-FUSIVEL FUSOMAT 3X400A BOB. EMISSÃO 230V AC	767,00
36503064	INTERRUPTOR-FUSIVEL FUSOMAT 3X630A BOB. EMISSÃO 230V AC	1118,00
36503121	INTERRUPTOR-FUSIVEL FUSOMAT 3X1250A BOB. EMISSÃO 230V AC	1934,50

TETRAPOLARES

REFERÊNCIA	DESIGNAÇÃO	P.U. €
36506026	INTERRUPTOR-FUSIVEL FUSOMAT 4X250A BOB. EMISSÃO 230V AC	906,00
36506041	INTERRUPTOR-FUSIVEL FUSOMAT 4X400A BOB. EMISSÃO 230V AC	907,50
36506064	INTERRUPTOR-FUSIVEL FUSOMAT 4X630A BOB. EMISSÃO 230V AC	1314,50
36506121	INTERRUPTOR-FUSIVEL FUSOMAT 4X1250A BOB. EMISSÃO 230V AC	2350,00

B) PUNHOS PARA INTERRUPTORES-FUSIVEIS FUSOMAT 250-1250A

DIRECTOS PARA CADEADO

REFERÊNCIA	DESIGNAÇÃO	P.U. €
39996012	PUNHO DIR. P/CADEADO INTERRUPTOR-FUSIVEL FUSOMAT 250-1250A	33,00

COM ENCRAVAMENTO E PARA CADEADO

REFERÊNCIA	DESIGNAÇÃO	P.U. €
PCCM250	PUNHO EXT. P/CADEADO INTERRUPTOR-FUSIVEL FUSOMAT 250-1250A	62,00

EXTERIOR SEM EIXO

REFERÊNCIA	DESIGNAÇÃO	P.U. €
14313511	PUNHO EXT. TIPO S3 P/CADEADO INT. FUSOMAT 250-1250A	61,50

C) EIXOS PARA INTERRUPTORES-FUSIVEIS FUSOMAT 250-1250A

REFERÊNCIA	DESIGNAÇÃO	P.U. €
27993012	EIXO 200mm INTERRUPTOR-FUSIVEL FUSOMAT 250-1250A	21,50
14011520	EIXO 200mm TIPO S INTERRUPTOR-FUSIVEL FUSOMAT 250-1250A	33,00
14011532	EIXO 320mm TIPO S INTERRUPTOR-FUSIVEL FUSOMAT 250-1250A	43,50

D) TAPA BORNES PARA INTERRUPTORES-FUSIVEIS FUSOMAT 250-630A

REFERÊNCIA	DESIGNAÇÃO	P.U. €
39983040	CONJUNTO TAPA BORNES INT-FUSIVEL FUSOMAT 3P 250-400A	44,00
39984040	CONJUNTO TAPA BORNES INT-FUSIVEL FUSOMAT 4P 250-400A	58,50
39983063	CONJUNTO TAPA BORNES INT-FUSIVEL FUSOMAT 3P 630A	72,00
39984063	CONJUNTO TAPA BORNES INT-FUSIVEL FUSOMAT 4P 630A	82,00

E) ECRANS DE PROTECÇÃO PARA INTERRUPTORES-FUSIVEIS FUSOMAT 800-1250A

REFERÊNCIA	DESIGNAÇÃO	P.U. €
29983120	ECRAN PROTECÇÃO INT-FUSIVEL FUSOMAT 3P 800-1250A	51,00
39984120	ECRAN PROTECÇÃO INT-FUSIVEL FUSOMAT 4P 800-1250A	56,50

F) CONTACTOS AUXILIARES PARA INTERRUPTORES-FUSIVEIS FUSOMAT 250-1250A

REFERÊNCIA	DESIGNAÇÃO	P.U. €
39990051	1º CONTACTO AUXILIAR POSIÇÃO OF INT-FUSIVEL FUSOMAT 250-1250A	31,00
39990052	2º CONTACTO AUXILIAR POSIÇÃO OF INT-FUSIVEL FUSOMAT 250-1250A	31,00

G) MAIS VALIA PARA BOBINES INTERRUPTORES FUSOMAT 250-1250A*BOBINES DE DISPARO POR EMISSÃO DE CORRENTE*

REFERÊNCIA	DESIGNAÇÃO	P.U. €
39911024	MAIS VALIA BOBINE DE DISPARO P/EMISSION DE CORRENTE 24V AC	114,00
39911048	MAIS VALIA BOBINE DE DISPARO P/EMISSION DE CORRENTE 48V AC	114,00
39911110	MAIS VALIA BOBINE DE DISPARO P/EMISSION DE CORRENTE 110V AC	114,00
39911380	MAIS VALIA BOBINE DE DISPARO P/EMISSION DE CORRENTE 380V AC	114,00
39912012	MAIS VALIA BOBINE DE DISPARO P/EMISSION DE CORRENTE 12V DC	114,00
39912024	MAIS VALIA BOBINE DE DISPARO P/EMISSION DE CORRENTE 24V DC	114,00
39912048	MAIS VALIA BOBINE DE DISPARO P/EMISSION DE CORRENTE 48V DC	114,00
39912220	MAIS VALIA BOBINE DE DISPARO P/EMISSION DE CORRENTE 110/220V DC	114,00

BOBINES DE DISPARO POR FALTA DE TENSÃO

REFERÊNCIA	DESIGNAÇÃO	P.U. €
39913024	MAIS VALIA BOBINE DE DISPARO P/FALTA DE TENSÃO 24V AC	163,00
39913048	MAIS VALIA BOBINE DE DISPARO P/FALTA DE TENSÃO 48V AC	163,00
39913110	MAIS VALIA BOBINE DE DISPARO P/FALTA DE TENSÃO 110V AC	163,00
39913220	MAIS VALIA BOBINE DE DISPARO P/FALTA DE TENSÃO 230V AC	163,00
39913380	MAIS VALIA BOBINE DE DISPARO P/FALTA DE TENSÃO 380V AC	163,00
39914012	MAIS VALIA BOBINE DE DISPARO P/FALTA DE TENSÃO 12V DC	163,00
39914024	MAIS VALIA BOBINE DE DISPARO P/FALTA DE TENSÃO 24V DC	163,00
39914048	MAIS VALIA BOBINE DE DISPARO P/FALTA DE TENSÃO 48V DC	163,00
39914220	MAIS VALIA BOBINE DE DISPARO P/FALTA DE TENSÃO 110/220V DC	163,00

CONTROLO E PROTECÇÃO

MULTIS : MULTIMEDIDA

MULTIS L72 - Ligação Ti 5A - Trifásico - Encastrar



REFERÊNCIA	DESIGNAÇÃO	P.U. €
192J8100	MULTIS L72 ALIMENTAÇÃO 230/400VAC	188,00

MULTIS LMp - Ligação Ti 5A - Trifásico - Modular



REFERÊNCIA	DESIGNAÇÃO	P.U. €
192J8020	MULTIS LMp ALIMENTAÇÃO 230/400VAC	188,00

MULTIS LMg - Ligação a Ti - Trifásico - Modular

ALIMENTAÇÃO	SAÍDA POR IMPULSOS	P.U. €
192J8030	MULTIS LMg ALIMENTAÇÃO 230/400VAC	205,50

KIT PARA ENCASTRAR MULTIS

ALIMENTAÇÃO	SAÍDA POR IMPULSOS	P.U. €
192J8015	KIT PARA ENCASTRAR MULTIS	26,00

CONTROLO E PROTECÇÃO

SISTEMA *COUNTIS*: CONTAGEM DE ENERGIA

COUNTIS AM10 - Ligação directa até 32A - Monofásico - Modular



Ligação Directa

ALIMENTAÇÃO	SAÍDA POR IMPULSOS	REFERÊNCIA	P.U. €
230V	1	4850AM10	107,50

COUNTIS Adc - Leitura directa em Kwh - Modular



ALIMENTAÇÃO	SAÍDA POR IMPULSOS	REFERÊNCIA	P.U. €
48V DC	1	48511000	136,00

COUNTIS AMd - Ligação directa até 32A - Monofásico - Modular



Ligação Directa

ALIMENTAÇÃO	SAÍDA POR IMPULSOS	REFERÊNCIA	P.U. €
230V	1	48510002	207,00

COUNTIS AMt - Ligação Ti 5A - Monofásico - Modular



Ti 5A

ALIMENTAÇÃO	SAÍDA POR IMPULSOS	REFERÊNCIA	P.U. €
230V	1	48510001	187,50

COUNTIS ATv2 - Trifásico - Modular (não isolado)



Ti 5A

ALIMENTAÇÃO	SAÍDA POR IMPULSOS	REFERÊNCIA	P.U. €
230V AC / 400V AC	1	48502000	242,50

COUNTIS ATiv2 - Trifásico - Modular (isolado)

Ti 5A

ALIMENTAÇÃO	SAÍDA POR IMPULSOS	REFERÊNCIA	P.U. €
230V AC / 400V AC	1	48502100	485,00

COUNTIS ATd - Ligação directa até 80A - Trifásico - Modul



Ti 5A

ALIMENTAÇÃO	SAÍDA POR IMPULSOS	REFERÊNCIA	P.U. €
230V AC 50/60 Hz	1	48500300	407,00
400V AC 50/60 Hz	1	48501300	424,00

COUNTIS Ci - Concentrador de saídas de impulsos de Countis - Modular



ALIMENTAÇÃO	REFERÊNCIA	P.U. €
230/400V AC 50/60 Hz	48520000	400,00

CONTROLO E PROTECÇÃO

SISTEMA DIRIS

DIRIS Am



REFERÊNCIA	DESIGNAÇÃO	P.U. €
48100100	Diris Am retro iluminado	434,00
48100101	Diris Am retro iluminado com medição de energias	461,50
48100103	Diris Am retro iluminado com medição de energias e comunicação RS485	569,50



DIRIS A10, A20, A40, A41 e A60



REFERÊNCIA	DESIGNAÇÃO	P.U. €
48250010	Diris A10 sem RS485 modulo de comunicação JBUS/MODBUS	326,50
48250011	Diris A10 com RS485 modulo de comunicação JBUS/MODBUS	484,50
48250A20	Diris A20	373,50
48250080	Modulo saídas impulso Diris A20	108,00
48250082	Modulo comunicação JBUS/MODBUS Diris A20	161,00
48250201	Diris A40 110-400V AC e 120-350V DC	516,50
48250A41	Diris A41	1.131,50
48250090	Modulo medição energias Diris A40 e A41	115,50
48250091	Modulo medição energias + harmónicas Diris A40 e A41	162,50
48250092	Modulo comunicação RS485 JBUS/MODBUS Diris A40 e A41	187,50
48250093	Modulo saídas analógicas (0/4 -20mA) Diris A40 e A41	187,50
48250094	Modulo alarme ou controle/comando Diris A40 e A41	151,50
48250096	Modulo comunicação PROFIBUS-DP Diris A40 e A41	400,00
48250097	Modulo memória Diris A40 e A41	567,50
48250207	Diris A60 110-400V AC e 120-350V DC	726,50

RELÉS DIFERENCIAIS RESYS

RELÉS CLASSE A

RESYS M e P



REFERÊNCIA	DESIGNAÇÃO	P.U. €
49414723	Rele Diferencial M20 30 mA - 0 s - 115/230 V AC	164,00
49415723	Rele Diferencial M20 300 mA - 0 s - 115/230 V AC	164,00
49416723	Rele Diferencial M20 300 mA - 60 ms - 115/230 V AC	164,00
49412723	Rele Diferencial M40 115/230 V AC	295,00
49412740	Rele Diferencial M40 400 V AC	295,00
49412602	Rele Diferencial M40 12 - 125 V DC	295,00
49422711	Rele Diferencial P40 115 V AC	297,50
49422723	Rele Diferencial P40 230 V AC	297,50
49422602	Rele Diferencial P40 12-125 V DC	309,00

RELÉS CLASSE B

RELÉS DIFERENCIAIS CAIXA M99 - TEMPORIZADOS, PRÉ ALARME

RESYS B470



SENSIBILIDADE	FREQUÊNCIA	TENSÃO DE ALIMENTAÇÃO	REFERÊNCIA	P.U. €
0,03 a 3 A	0 a 150Hz	230 V AC	49312723	1.679,00
0,03 a 3 A	0 a 150Hz	90 a 132 V AC	49312711	1.679,00

RESYS B471

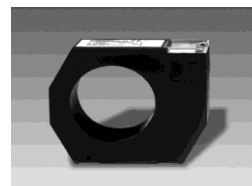
SENSIBILIDADE	FREQUÊNCIA	TENSÃO DE ALIMENTAÇÃO	REFERÊNCIA	P.U. €
0,1 a 3 A	0 a 60Hz	230 V AC	49312724	1.679,00
0,1 a 3 A	0 a 60Hz	90 a 132 V AC	49312712	1.679,00

RESYS B475

SENSIBILIDADE	FREQUÊNCIA	TENSÃO DE ALIMENTAÇÃO	REFERÊNCIA	P.U. €
30 a 500 mA	0 a 700Hz	230 V AC	49312725	1.608,50
30 a 500 mA	0 a 700Hz	90 a 132 V AC	49312713	1.608,50

TOROS DIFERENCIAIS

TOROS TIPO DLD PARA RELÉS DIFERENCIAIS MS, M, MP, E e EP

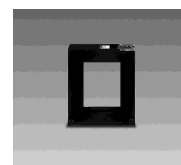


TOROS FECHADOS

TIPO	DIMENSÕES	REFERÊNCIA	P.U. €
W0-S15	Diam. = 15mm	47932001	78,50
W1-S35	Diam. = 35mm	47932003	82,00
W2-S70	Diam. = 70mm	47932007	115,50
W3-S105	Diam. = 105mm	47932010	203,50
W4-S140	Diam. = 140mm	47932014	404,50
W5-S210	Diam. = 210mm	47932020	643,50

TOROS FECHADOS RECTANGULARES

TIPO	DIMENSÕES	REFERÊNCIA	P.U. €
WR 70X175	70X175mm	47950717	857,50
WR 115X305	115X305mm	47951130	1.977,00
WR 150X350	150X350mm	47951535	2.543,50



TOROS ABERTOS

TIPO	DIMENSÕES	REFERÊNCIA	P.U. €
WS 50X80	50X80mm	47950508	482,50
WS 80X80	80X80mm	47950808	631,50
WS 80X120	80X120mm	47950812	644,50
WS 80X160	80X160mm	47950816	1.767,50



TOROS ESPECIAIS PARA RELÉS DIFERENCIAIS B470 e B471

TIPO	RELÉ	DIMENSÕES	REFERÊNCIA	P.U. €
W1-A35S	B470	Diam. = 35mm	49300035	139,00
W2-A70S	B470	Diam. = 70mm	49300070	245,00
W3-A105S	B471	Diam. = 105mm	49300105	486,00
W4-A140S	B471	Diam. = 140mm	49300140	785,50
W5-A210S	B471	Diam. = 210mm	49300210	1.155,50

MONTAGEM E CABLAGEM

• SBC 10



SUPORTES DE BARRAMENTO

REFERÊNCIA	TIPO	P.U. €
50241500	SBC 26	10,00
50244500	SBC 27	21,50
50242500	SBC 16	11,50
50247500	SBC 05	51,50
50246500	SBC 10	14,00

KIT PARA SUPORTES DE BARRAMENTO

REFERÊNCIA	TIPO	P.U. €
50202025	25	9,00
50202030	30	9,00
50202032	32	12,50
50202040	40	11,50
50202050	50	13,50
50202060	60	12,50
50202063	63	10,00
50202070	70	14,00
50202076	76.2	11,50
50202080	80	11,50
50202100	100	14,50
50202120	120	19,00
50202125	125	13,50
50202127	127	9,00
50202152	152.4	16,00
50202160	160	14,00
50202200	200	16,00