

Manual de Programação



- 1 ⇒ Segunda-feira
- 2 ⇒ Terça-feira
- 3 ⇒ Quarta-feira
- 4 ⇒ Quinta-feira
- 5 ⇒ Sexta-feira
- 6 ⇒ Sábado
- 7 ⇒ Domingo
- ↵ ⇒ Canal ON
- ⏏ ⇒ Canal OFF
- ⏏ ⇒ Impulso

01 ... 59 seg.

No modo AUTO a operação manual é possível pressionando a respectiva tecla.

Programação

Funções do teclado

- [Menu] Selecciona o modo de programação
- [↵] AUTO → PR → ? → 1 → S/W → AUTO
- ...
- [CL] Apaga os dados nas funções PR; ?; S/W.
- [◆] Nas funções PR; 1; S/W:
 - Alteração da posição do dígito cintilante
 - Na função ?:
 - Alteração das entradas seleccionadas.
 - Na função AUTO:
 - Alteração da indicação da programação (horas inteiras) dos canais A e B para os canais C e D (se disponíveis)
- [▶] Nas funções PR; 1; S/W:
 - Avança para a posição pretendida
 - Na função ?:
 - Avança para a seguinte comutação.
- [◀] Nas funções PR; 1; S/W:
 - Recur para a posição pretendida
 - Na função PR :
 - Programação de férias d quando 1 (Segunda-feira) cintilar.
 - Na função ?:
 - Volta à comutação horária anterior.
- [A] Na função AUTO:
- [B] Carregar na tecla para actuação manual ON ou
- [C] OFF no canal respectivo. Premindo a tecla por
- [D] 3 segundos, comutará para ON ou OFF PERM. P aparece no visor. A programação do canal escolhido será suprimida. Para cancelar ON ou OFF permanente, premir novamente a tecla por mais 3 seg. P desaparece do visor.

Funções de programação

- AUTO** O visor amosta a hora, o dia da semana e o estado do canal(s). Indica também a programação diária actual em horas completas. Possível o comando manual (TECLA A, B, C, D)
- PR** **Introdução da programação desejada de acordo com as horas e os dias pretendidos** Usar as teclas para alterar o dígito cintilante Usar a tecla para aumentar o valor. (Confirmar o ultimo valor com a tecla , que ficará guardado em memória) Se 2ªfeira 1 cintilar, utilizar a tecla para seleccionar a programação de férias d .
- ?** **Indica o nº de lugares de memórias livres** **Visualização da programação em cada canal** **Modificação da programação** **Apagar uma ou todas as comutações** Usar as setas para visualizar os passos programados frente ou para trás. Usar a tecla para alterar o passo da programação. Usar a tecla CL para cancelar a manobra que figurar no visor. Usar a tecla CL duas vezes para apagar todas as manobras programadas.
- 1** **Acerto da data e horas reais** Usar as teclas para alterar o dígito cintilante Usar a tecla para aumentar o valor. (Confirmar o ultimo valor com a tecla , ficará guardado em memória)
- S/W** **Acerto da actual data (ano) = activa automaticamente a mudança hora Verão/Inverno**

(De acordo com a norma europeia, últimos domingos de Março e Outubro)
Para acertar as datas usar as teclas mencionadas sob o modo 1.

Conselhos para a programação

Possibilidade de programação com o aparelho desligado: Premir , acende o visor, iniciar a programação.

Introduzir os dados passo a passo. A posição correcta cintila no visor e pode ser alterada actuando na tecla . Mudar para a posição seguinte com a tecla , voltar através utilizar a tecla . A programação termina quando não houverem mais dígitos a cintilar.

Detalhes da instalação

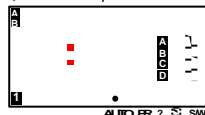
Aviso: A instalação e manuseamento dos equipamentos eléctricos deverão ser feitos somente por pessoal autorizado.

Respeitar as indicações de tensão e frequência que figuram na etiqueta.

A alta densidade de circuitos electrónicos encontra-se protegida contra uma gama variada de influências externas. Se estas excederem determinados limites poderão ocorrer funcionamentos incorrectos no interruptor horário.

Reset

Carregando na tecla recuada à esquerda do canal A ficam apagados a data real e o microprocessador. A programação dos contactos normalmente não é afectada. (Confirmar por Read - Out: Mode "?")



Ligando a alimentação eléctrica, a posição auto configura-se no visor ao fim de 2 segundos. Se tal não acontecer, carregar na tecla .

Modulo Adicional: Chave de armazenamento de dados

- Para armazenar e guardar a programação do interruptor horário
- Para transferir o programa da "Chave de Dados" para o interruptor horário
- Para duplicar o programa noutra interruptor horário.

A "Chave de Dados" pode ser utilizada em todos os modos de funções do interruptor horário.

Armazenar e guardar a programação na "Chave de Dados":

1. Introduzir "Chave de Dados" (esq.1). No visor aparece o texto "CARD".
2. Premir a tecla 1x, no visor aparece „SAVE“.
3. Premir a tecla - começo da transferência do programa, aparecendo no visor „Pr“ até o programa ficar guardado.

4. Pode-se retirar a "Chave de Dados" (O interruptor horário fica no modo AUTO)

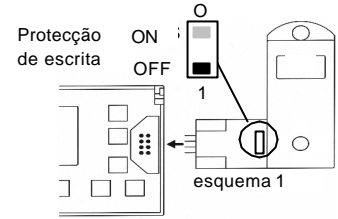
SE „Er“ aparecer no visor, o armazenamento dos dados não foi feito dado que a "Chave de Dados" se encontra protegida. Mover o comutador para a posição "0" e repetir o processo. Se o programa for para guardar, usar outra "Chave de Dados" para um novo programa.

Transferir o programa da "Chave de Dados" para o interruptor horário:

1. Introduzir "Chave de Dados" (esq.1). No visor aparece o texto "CARD".
2. Premir a tecla 2x no visor aparece „LOAD“.
3. Premir a tecla - começo da transferência do programa, aparecendo no visor „Pr“ até o programa ter sido transferido.

4. Pode-se retirar a "Chave de Dados" (O interruptor horário fica no modo AUTO)

Falha: Aparece „EP“ no visor, quando a "Chave de Dados" não é compatível (e.g. tentando transferir um programa anual num interruptor horário semanal)

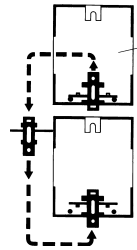


Tipos de Montagem

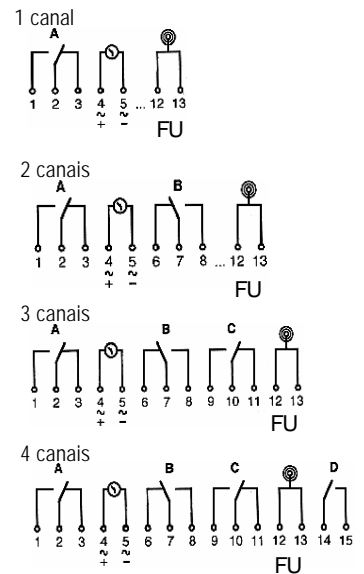
Montagem em calha DIN

Vista posterior

Montagem em painel



Esquemas de ligações



DCF 77 Receptor de sinal horário

O interruptor horário pode ser ligado a um receptor de sinal horário DCF 77

- Desligar a alimentação eléctrica do aparelho.
 - Ligar o receptor de acordo com o esquema de ligações.
 - Ligar a alimentação eléctrica do aparelho.
 - Visualizar no interruptor horário o símbolo Radio a cintilar aprox. durante 3 minutos.
 - Se o símbolo permanecer a cintilar depois dos 3 minutos é porque há uma falta ou o sinal horário não pode ser recebido.
 - Com o receptor desligado, não há indicação do símbolo Radio.
- Em ambos os casos o interruptor horário está em funcionamento quartz - controlado.

DCF 77 é um sinal europeu e não está disponível no Reino Unido.